

## Programme Clubs - "Formule Plongée auto-encadrée"

### MÉDITERRANÉE - GOZO - MALTE



#### Parmi les plus belles îles de L'ARCHIPEL MALTAIS

**Gozo est une île de la mer Méditerranée, l'une des 21 constituant l'archipel maltais. Plus authentique et plus sauvage que Malte, l'île est mondialement connue pour ses légendes et la richesse de ses fonds marins.**

Si l'île de Gozo est qualifiée de petite sœur de Malte, elle en est pourtant très différente. Avec seulement 14 km de long et 7 km de large, Gozo est plus rurale, plus authentique et séduit par ses paysages insolites, ses collines verdoyantes, ses côtes sauvages. Héritière d'un patrimoine historique et culturel fort, l'île est connue comme étant celle de la nymphe Calypso de l'Odyssée d'Homère. Mais surtout, l'île de Gozo est mondialement réputée pour ses sites de plongée, aux paysages sous-marins naturels époustouflants. Le centre UCPA est situé au sud de l'île, dans la baie aux eaux translucides de Xlendi.

#### LES + UCPA

- Hébergement à 200m du club de plongée
- Des spots de plongée de renommée mondiale : épaves et visibilité sous marine impressionnante
- L'authenticité de l'île de Gozo et son histoire que l'on découvre sur terre ou sous l'eau
- Des appartements confortablement équipés près du front de mer



Une modification de l'une de ces données économiques (carburants, redevances, taxes diverses, taux de change) pourra entraîner un réajustement de tarif avant ou après signature de votre groupe.

**VOTRE CONTACT UCPA est à votre écoute du lundi au vendredi de 10h à 18h au 03 28 82 93 00 ou par email [sophie@ucpa.asso.fr](mailto:sophie@ucpa.asso.fr)**

## LA DESTINATION

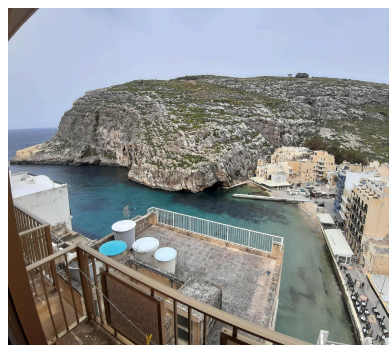
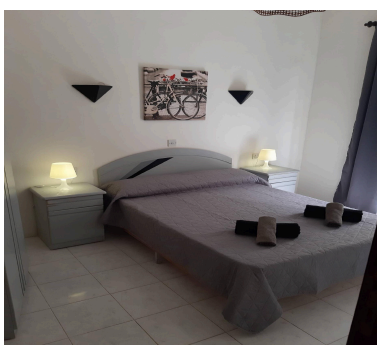
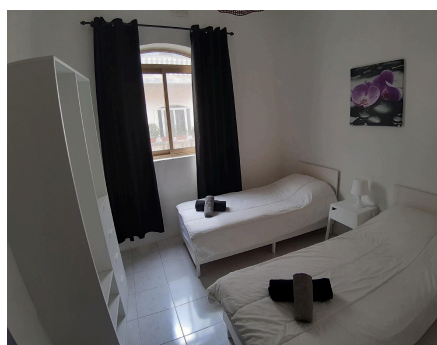


Au centre de la Méditerranée, entre la Sicile et la côte d'Afrique du Nord, se situe l'archipel de Malte. Parmi les îles principales, Gozo est préservée du tourisme de masse et garde ainsi toute son authenticité.

Séparée de l'île principale par 5 km de mer, elle est réputée pour ses paysages pittoresques, ses collines verdoyantes, ses côtes sauvages et ses sites naturels de plongée de renommée mondiale.

### Le site UCPA

Le site UCPA vous accueille au cœur de la vie tranquille de l'île de Gozo. Situés tout proche du centre de plongée, à 200 m, les appartements des St Andrew's Divers Cove sont confortables et permettent de se détendre après une belle journée sous l'eau. Confortables et conviviaux, ils vous permettront également un accès rapide à la plage et à l'arrière-pays sauvage de l'île.



### L'hébergement

L'hébergement se fait dans des appartements avec sanitaires privés, en chambre de 2 à 3 personnes ventilées. Le service hôtelier assure le ménage régulier des chambres et le linge de toilette et draps sont changés 2 fois par semaine.

### L'ambiance et l'après sport

A l'UCPA, les temps hors activités participent à des vacances réussies ! Après votre journée d'activité, vous pourrez profiter de la plage ou vous balader en ville.

### La restauration

Sur le village sportif UCPA, vous êtes en pension complète :

- Le petit-déjeuner de type continental
- Le déjeuner est organisé suivant l'activité en pique-nique ou au restaurant proche du club de plongée
- Le dîner est servi au restaurant proche du club de plongée.

Ce programme est donné à titre indicatif et est susceptible de changer pour s'adapter aux conditions de pratique des sports.

Une modification de l'une de ces données économiques (carburants, redevances, taxes diverses, taux de change) pourra entraîner un réajustement de tarif avant ou après signature de votre groupe.

**VOTRE CONTACT UCPA est à votre écoute du lundi au vendredi de 10h à 18h au 03 28 82 93 00 ou par email [sophie@ucpa.asso.fr](mailto:sophie@ucpa.asso.fr)**

## LA FORMULE PLONGÉE CLUB AUTO-ENCADRÉE

Plongez à la découverte des épaves !



### Les conditions de plongée

Ce séjour est ouvert aux plongeurs équipés et auto-encadrés à partir du niveau 1 (CMAS, PADI...). Groupe constitué à partir de 10 participants minimum et 50 participants maximum. A partir de 18 ans, sans limite d'âge. Le Club organisateur de ce séjour assure l'encadrement de l'activité plongée sous la responsabilité de son directeur de plongée.

- 10 plongées en 5 jours sous la responsabilité de votre propre Directeur de plongée
- Mise à disposition du bateau et du pilote pour les plongées en mer
- Brief avant chaque plongée par nos équipes locales sur les caractéristiques à savoir
- Prêt des blocs et plombs
- Transfert pour les plongées au départ du bord
- Capacité du bateau de plongée :
- En supplément : l'UCPA peut vous proposer un directeur de plongée

### L'équipement

- Un bateau de 12 plongeurs avec 2 moteurs hors board de 150 ch chacun.
- Les blocs de 12 litres sont mono sortie DIN ou étrier.
- En supplément : l'équipement individuel (masque, palmes, tuba, combinaisons, gilet de stabilisation, détendeur) n'est pas fourni dans ce séjour. Possibilité de le louer sur place

### Les spots à découvrir

Épaves, architecture sous-marine impressionnante, les fonds marins de Malte regorgent de trésors dans des eaux limpides. Carrefour des civilisations et élue capitale européenne de la culture en 2018, Malte est une île chargée d'histoire aussi bien sur terre que dans l'eau.

Voici une liste non exhaustive des sites de plongées où vous pourrez aller, selon les conditions météo du jour et le niveau du groupe.

Parmi la liste, certains sites profonds sont accessibles avec un niveau 2 minimum.

**Côte Nord** : Xwejni Bay : 5 - 12 m - du bord // Double Arch : 30 - 40 m - du bord // Reqqa Point : 20 - 50 m - du bord // Billinghurst Cave : 30 - 40 m - du bord // Cathedral Cave : 29 - 30 m - du bord / bateau

**Côte Ouest** : San Dimitri Point : 20 - 30 m - bateau // Inland Sea : 20 - 40 m - du bord // Blue Hole : 12 - 40 m - du bord // Coral Cave : 25 - 40 m - du bord // Crocodile Rock : 20 - 40 m - bateau // Zur Zhiiep Reef: 15 - 40 m - bateau // Xlendi Bay: 5 - 30 m - du bord

**Côte Sud** : Mgarr ix-Xini : 5-14 m du bord // Ras il-Hobz : 15-50m du bord // Xatt I-Ahmar épave Karwela : 40m du bord

Ce programme est donné à titre indicatif et est susceptible de changer pour s'adapter aux conditions de pratique des sports.

Une modification de l'une de ces données économiques (carburants, redevances, taxes diverses, taux de change) pourra entraîner un réajustement de tarif avant ou après signature de votre groupe.

**VOTRE CONTACT UCPA est à votre écoute du lundi au vendredi de 10h à 18h au 03 28 82 93 00 ou par email [sophie@ucpa.asso.fr](mailto:sophie@ucpa.asso.fr)**



## LES PRESTATIONS

### Inclus

- Hébergement dans les appartements de St Andrew's Divers Cove en chambre multiple
- La pension complète
- 10 plongées depuis le bord ou en mer
- Transferts sur les spots de plongée
- Les blocs et les plombs

#### **Si vous réservez le transport aérien avec l'UCPA:**

- Transport Aller / Retour en avion au départ de PARIS, incluant les taxes aéroport, le transfert entre l'aéroport et le site UCPA

### Non Inclus

- Tout autre supplément non prévu au programme
- Les boissons, les dépenses personnelles et équipements personnels, les pourboires individuels
- Le matériel individuel (palmes, masque, tuba, combinaison, gilet de stabilisation, détendeur)
- Le supplément chambre double
- Le supplément chambre individuelle
- La réduction séjour libre "non plongeur"
- L'encadrement des plongées
- La mise à disposition d'un directeur de plongée
- Les plongées supplémentaires
- Les excursions supplémentaires proposées
- Possibilité de départ de Province (à la demande)
- Le transfert si vol non pris avec UCPA
- L'assurance annulation / interruption de séjour, l'assistance rapatriement, frais de recherche et de secours, vol et détérioration de bagage



## PRÉPARATION ET ORGANISATION

### Début et fin du séjour

#### **Vous n'avez pas réservé le vol et transfert avec l'UCPA:**

- L'accueil à l'UCPA Malte se fait le samedi à partir de 18h.
- Votre séjour se termine le samedi suivant à 11h.

#### **Vous voyagez avec l'UCPA (vol + transfert):**

- Départ : Paris vers Malte. Les horaires de vol seront connus quelques semaines avant le départ.
- Retour : Malte vers Paris. Les horaires de vol seront connus quelques semaines avant le départ.
- Compagnies aériennes: Transavia, Air Malta.
- Nombre de bagages et poids : Selon la compagnie aérienne utilisée, le poids des bagages autorisé pourra aller jusqu'à 23kg en soute et 5kg en cabine.

*Ces informations sont données à titre indicatif et seront confirmées au moment de la réservation.*

Ce programme est donné à titre indicatif et est susceptible de changer pour s'adapter aux conditions de pratique des sports. Une modification de l'une de ces données économiques (carburants, redevances, taxes diverses, taux de change) pourra entraîner un réajustement de tarif avant ou après signature de votre groupe.

**VOTRE CONTACT UCPA est à votre écoute du lundi au vendredi de 10h à 18h au 03 28 82 93 00 ou par email [sophie@ucpa.asso.fr](mailto:sophie@ucpa.asso.fr)**

## Formalités administratives

L'archipel de Malte étant dans l'Union Européenne, les formalités administratives sont celles propres à l'Europe. A titre indicatif pour les ressortissants français : vous devez vous munir d'une carte nationale d'identité ou d'un passeport en cours de validité.

Avant votre départ, pensez à vous procurer la carte européenne d'assurance maladie, elle vous permettra de bénéficier de la prise en charge des soins médicaux. Cette carte est individuelle et nominative ; elle est gratuite et valable un an. Pour l'obtenir, adressez-vous à votre caisse d'Assurance Maladie.

## Formalités de santé

- Vaccinations: Aucune vaccination n'est obligatoire. Néanmoins, comme pour tous les sports de plein air, la vaccination antitétanique est fortement conseillée.
- Carte Européenne de soins: Demandez avant de partir auprès de sa caisse d'assurance maladie la carte européenne d'assurance maladie. Celle-ci permet d'être pris en charge sur place ou de se faire rembourser soins et médicaments (sur la même base qu'en France).
- Pharmacie individuelle: L'UCPA prévoit une pharmacie collective, cependant nous vous recommandons d'emporter vos médicaments personnels et un rouleau d'Elastoplast pour protéger vos pieds des ampoules. Ne pas oublier la crème solaire.

## Langue et monnaie

Malte possède deux langues officielles. La première est l'anglais, suite à la colonisation de l'île par les britanniques au début du XIXe siècle. La seconde langue officielle est le maltais. C'est un mélange d'arabe, de français, de sicilien, d'italien et d'anglais. Et 35% de la population de Malte parle l'italien.

## Monnaie

À Gozo comme à Malte, la devise est celle de l'Europe: l'Euro (€). Vous pouvez retirer de l'argent dans les différents distributeurs de l'île avec des cartes MasterCard, Visa ou Maestro.

## La météo

Le site de Malte Gozo profite d'un climat méditerranéen doux l'hiver (en moyenne 14°C pour l'air et 14°C en mer, en janvier) et chaud l'été (en moyenne la température de l'air est de 29°C et de 26°C en mer, pour le mois août).

	janv	fév	mars	avril	mai	juin	juil	août	sept	oct.	nov.	déc.
Température mini	10°	9°	10°	12°	15°	19°	22°	23°	21°	18°	14°	11°
Température maxi	16°	16°	18°	20°	24°	29°	31°	32°	28°	25°	21°	17°
<i>Température mer</i>	16°	15°	15°	16°	18°	22°	25°	26°	25°	23°	21°	18°

## Décalage horaire

Malte est dans la zone d'Europe centrale. Il n'y a donc pas de décalage horaire avec l'heure française.

## Dépenses annexes et pourboires

Les règles de pourboire sont les mêmes qu'en Europe continentale : le pourboire est coutumier mais pas obligatoire. Un pourboire de 5% à 10% est raisonnable lorsqu'un bon service est fourni. Cependant si le service est déjà chargé sur l'addition, un pourboire n'est pas alors nécessaire.

Prévoyez environ 100€ pour les dépenses annexes durant votre séjour (cocktail, souvenirs...). Le coût de la vie à Malte est sensiblement le même qu'en France.

Ce programme est donné à titre indicatif et est susceptible de changer pour s'adapter aux conditions de pratique des sports.

Une modification de l'une de ces données économiques (carburants, redevances, taxes diverses, taux de change) pourra entraîner un réajustement de tarif avant ou après signature de votre groupe.

**VOTRE CONTACT UCPA est à votre écoute du lundi au vendredi de 10h à 18h au 03 28 82 93 00 ou par email [sophie@ucpa.asso.fr](mailto:sophie@ucpa.asso.fr)**

## Prises électriques

A Malte, les prises de courant sont de type anglais, avec deux plots rectangulaires et non circulaires. Prévoyez donc un adaptateur avant de partir. Vous pourrez également en acheter sur place.

## Équipement personnel à prévoir

Nous vous recommandons d'apporter :

- des chaussures de sport type tennis, pour vous balader, jouer au volley...
- un petit sac à dos de loisirs (capacité 25 l environ).

Pour votre confort, nous vous recommandons d'apporter: une petite pharmacie (contre les blessures éventuelles), des médicaments personnels, des produits anti-moustiques, une lampe électrique (type poche).

Attention au soleil ! Emportez au moins : un tee-shirt à manches longues, chapeau ou casquette, lunettes de soleil (avec attaches), crèmes de protection pour le visage et les lèvres, et votre maillot de bain !

## VOTRE CONTACT

**Sophie**

sophie@ucpa.asso.fr

03 28 82 93 00



Ce programme est donné à titre indicatif et est susceptible de changer pour s'adapter aux conditions de pratique des sports. Une modification de l'une de ces données économiques (carburants, redevances, taxes diverses, taux de change) pourra entraîner un réajustement de tarif avant ou après signature de votre groupe.

**VOTRE CONTACT UCPA est à votre écoute du lundi au vendredi de 10h à 18h au 03 28 82 93 00 ou par email [sophie@ucpa.asso.fr](mailto:sophie@ucpa.asso.fr)**