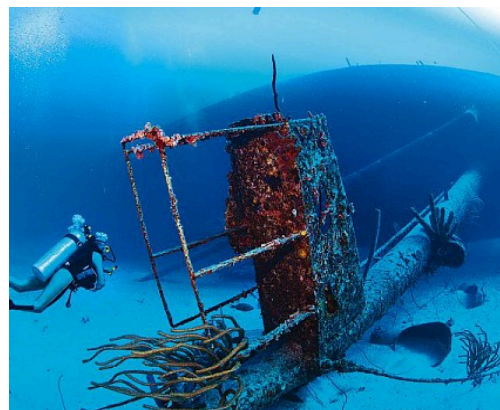


## Programme Clubs - "Formule Plongée auto-encadrée"

### MER ROUGE - CROISIÈRE NORD & ÉPAGES - EGYPTE



### Épaves, récifs, réserves naturelles... Découvrez le Nord !

**Une croisière d'exception pour les passionnés de plongée sur l'un des plus beaux sites du monde : la Mer Rouge ! Au programme, 13 plongées pour admirer des fonds marins superbes et variés, des épaves, des récifs coralliens: Toute une palette de couleurs pour une expérience inoubliable!**

La mer Rouge est souvent considérée comme la « Mecque » des plongeurs, et pour cause, y sont réunis tous les éléments pour en faire une zone de plongée inoubliable : eau claire, récifs splendides, très grande variété d'espèces, épaves mythiques...

Cette croisière au départ d'Hurghada, vous amène dans les plus beaux spots du Nord de la Mer Rouge, avec la célèbre réserve naturelle multicolore de Ras Mohamed, les récifs au large de Safaga, les épaves de Thistlegorm, du Giannis-D ou encore du Carnatic, et les tombants comme Beacon reef.

A bord d'un bateau de croisière confortable et équipé pour la plongée sous-marine, plongez chaque jour dans les merveilles sous-marines d'Egypte et profitez chaque soir des soirées animées sur le ponton du bateau.

### LES + UCPA

- Une croisière au cœur de l'histoire des mythiques épaves de la mer Rouge
- Un circuit à bord d'un bateau confortable, équipé pour les plongées
- Un programme de 13 plongées pour découvrir la richesse sous-marine d'Egypte
- Possibilité de privatiser le bateau à partir de 20 personnes
- Un équipage local à bord, disponible et qualifié



## LA DESTINATION



### Croisière Nord & Épaves

Le Nord de la mer Rouge et ses rives à l'Est de l'Égypte regorgent de splendides sites de plongées dont de mythiques épaves. Et pour cause, les nombreux plateaux coralliens à fleur d'eau, face à l'entrée du canal de Suez, ont engendré de nombreux naufrages.

La croisière débute à Hurghada, et s'organise autour de l'exploration des plus beaux sites de la région Nord. Après 8 jours en mer, le retour se fait également à Hurghada.

### Le bateau

Pour cette croisière plongée dans le nord de l'Égypte, vous montez à bord d'un bateau de croisière confortable, de nouvelle génération, idéal pour les croisières en Mer Rouge. Tout confort et spacieux, le bateau offre différents espaces de vie conviviaux, un vaste salon, une salle de restaurant, un sundeck pour prendre un bain de soleil après une journée riche mais aussi un espace technique dédié pour les mises à l'eau de plongée. Avec sa capacité de 24 personnes, vous serez logés dans de jolies cabines doubles. A noter que ce bateau peut être remplacé par un bateau de catégorie équivalente.



### L'ambiance et l'après sport

A l'UCPA, les temps hors activités participent à des vacances réussies ! Après votre journée d'activité, vous pourrez profiter du sundeck pour lire au soleil, partager des plongées du jour ou discuter des prochaines. Les soirées sont rythmées par les repas et la convivialité entre le groupe et l'équipage, les cours d'Arabe pour appréhender la culture Égyptienne, les présentations de la faune et la flore sous-marine... A vous les espaces de tranquillité sous un magnifique ciel étoilé !

### La restauration

Vous êtes en pension complète à l'UCPA :

La restauration se fait depuis le bateau, où l'ensemble des repas est préparé par le cuisinier de bord.

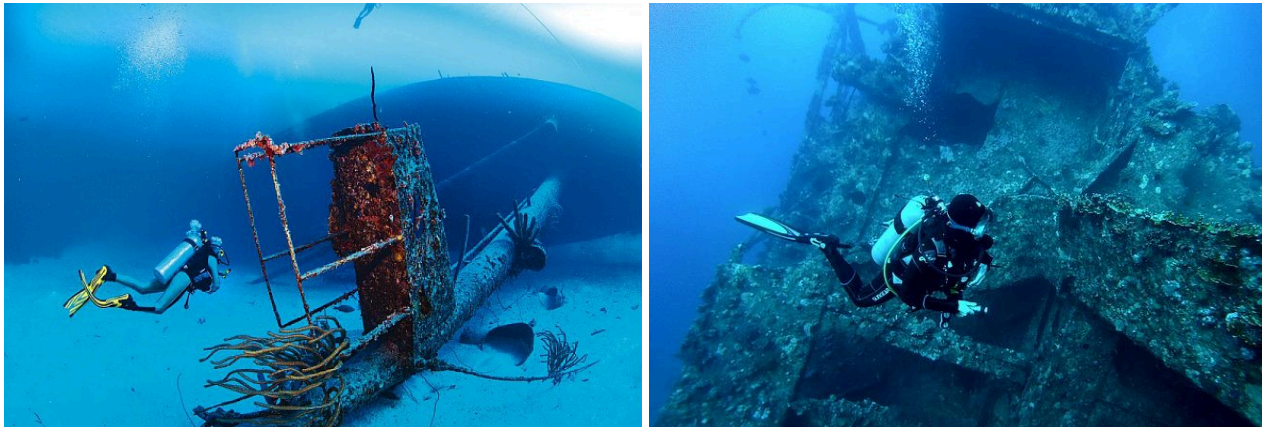
Sur le bateau, l'eau, café - thé, ainsi que les boissons soft type Coca-Cola sont gratuitement à disposition.

Ce programme est donné à titre indicatif et est susceptible de changer pour s'adapter aux conditions de pratique des sports.

Une modification de l'une de ces données économiques (carburants, redevances, taxes diverses, taux de change) pourra entraîner un réajustement de tarif avant ou après signature de votre groupe. Photos non contractuelles.

**VOTRE CONTACT UCPA est à votre écoute du lundi au vendredi de 10h à 18h au 03 28 82 93 00 ou par email [sophie@ucpa.asso.fr](mailto:sophie@ucpa.asso.fr)**

## LA FORMULE PLONGÉE CLUB AUTO-ENCADRÉE



### Les conditions de plongée

Cette croisière dans le Nord de la mer Rouge est ouverte aux plongeurs équipés et auto-encadrés à partir du niveau 1 (FFESSM, CMAS, PADI...). Groupe constitué à partir de 10 participants minimum et 24 participants maximum. A partir de 18 ans, sans limite d'âge. Le Club organisateur de ce séjour assure l'encadrement de l'activité plongée et organise ses palanquées sous la responsabilité de son directeur de plongée (E3 au minimum - MF1).



- 13 plongées en 5 jours sous la responsabilité de votre propre Directeur de plongée
- Mise à disposition du bateau et du pilote
- Brief avant chaque plongée par nos équipes locales sur les caractéristiques à savoir
- Prêt des blocs 12L et plombs
- Capacité du bateau de plongée: 24. Privatisation du bateau à partir de 20 plongeurs
- En supplément : l'UCPA peut vous proposer un directeur de plongée
- En supplément : possibilité de plongée NITROX et forfait plongées illimitées

### L'équipement

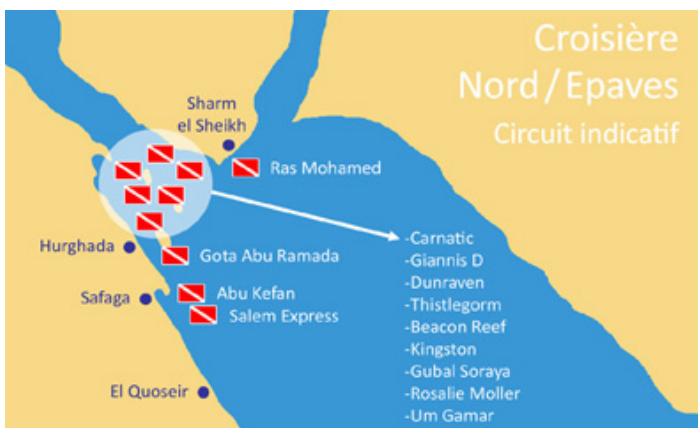
Les blocs d'une capacité de 12 litres ont une sortie unique DIN.

L'équipement individuel (masque, palmes, tuba, combinaisons, gilet de stabilisation, détendeur) n'est pas fourni dans ce séjour. Vous avez la possibilité de le louer sur place en nous prévenant à l'avance.

Nous vous conseillons d'amener votre combinaison de type : Hiver 5/7 mn / été: shorty.

### Les spots à découvrir

Depuis un départ en bateau du port de Hurghada, vous passez une semaine sur la mer Rouge à la découverte des plus beaux spots du Nord et plongez au cœur de l'histoire du transport maritime de la région de Sharm El Sheikh. Chaque jour, au rythme de 2 à 3 plongées par jour, vous découvrirez les épaves les plus mythiques de la mer Rouge et explorez reefs et tombants riches en faune et flore.



- **Le Carnatic** est l'une des plus vieilles épaves de la région, puisque le cargo transportant vin et lingots d'or a coulé en 1869.

- **Panorama Reef** est le plus grand récif autour de Safaga, avec une profondeur de 400m. Il tire son nom de la superbe vue panoramique sur les récifs aux tombants vertigineux.

- **Le Giannis D**, cargo grec, a coulé en avril 1983, après s'être cassé en deux. En excellent état, vous pourrez accéder facilement à l'intérieur.

Ce programme est donné à titre indicatif et est susceptible de changer pour s'adapter aux conditions de pratique des sports.

Une modification de l'une de ces données économiques (carburants, redevances, taxes diverses, taux de change) pourra entraîner un réajustement de tarif avant ou après signature de votre groupe. Photos non contractuelles.

**VOTRE CONTACT UCPA est à votre écoute du lundi au vendredi de 10h à 18h au 03 28 82 93 00 ou par email [sophie@ucpa.asso.fr](mailto:sophie@ucpa.asso.fr)**

- **Parc national de Ras Mohamed**, étendu sur 480km<sup>2</sup>, est l'un des plus beaux écosystèmes maritimes, avec une faune spectaculaire et des tombants vertigineux.
- **Thistlegorm**, fleuron de la marine marchande britannique, est très certainement l'une des épaves les plus connues. Construit à l'époque de la 2<sup>nd</sup>e guerre mondiale, il a sombré avec un grand nombre de matériel militaire.

## VOTRE PROGRAMME - JOUR APRÈS JOUR

### Jour 1 : Arrivée

Vol de France/Hurghada. Vous êtes accueillis à l'aéroport puis rejoignez le bateau amarré à Hurghada.

### Jour 2 : 2 plongées

Le bateau prend le large depuis le port de Hurghada, direction Toubia Arba, le premier site de plongée de cette croisière. Vous effectuez une seconde immersion de nuit, à Gota Abu Ramada (ou Sha'ab el Erg selon la saison).

### Jour 3 : 3 plongées

Au programme ce jour-là, direction le "récif aux épaves", où pas moins de quatre navires ont sombré ici, sur le versant nord. Vous effectuez une plongée à Carnatic (voilier dont le naufrage date de 1869) ou à Chrisoula. Une seconde plongée est prévue dans les épaves plus récentes à Giannis ou à Kimon. Vous reprenez ensuite la mer, direction Dunraven pour 2h30 de navigation. C'est ici, à Beacon Reef, que vous effectuez une dernière plongée.

### Jour 4 : 3 plongées

Vous naviguez depuis Dunraven en direction de la réserve naturelle de Ras Mohamed (40 minutes), et effectuez une première plongée là-bas. Une seconde plongée est prévue sur le Yolanda Reef ou Shark Reef, où vous admirez la richesse de la faune et flore de la mer Rouge. En milieu de journée, vous prenez la mer vers Thistlegorm (2h30) pour effectuer la dernière plongée de la journée.

### Jour 5 : 3 plongées

Ce jour-là, vous effectuez une plongée à l'épave du Thistlegorm. A nouveau sur le bateau, cap vers Kingston (2h) afin d'effectuer une deuxième plongée. Enfin, après une traversée de 2h vers Gubal Soraya, vous explorez l'épave de Gubal Soraya au crépuscule. Durant la soirée, vous reprenez la mer, en direction de Rosalie Moller (45 minutes).

### Jour 6 : 2 plongées

Cette journée est dédiée à l'exploration de magnifiques reef, avec une première plongée à Panorama Reef, puis une deuxième à Middle Reef.

### Jour 7 : journée libre

Journée de repos sur le bateau afin de conserver un délai de 24h avant le vol retour. Si le vol retour est prévu dans l'après-midi, nous vous proposerons une ou deux plongées optionnelles (à régler sur place) sur les nombreux sites du sud.

### Jour 8 : Retour

De retour dans la station balnéaire d' Hurghada, vous serez libres de flâner, à la découverte des souks colorés ou dans les traditionnels cafés égyptiens. En fin de journée, vous reprenez l'avion, direction la France.

Ce programme est donné à titre indicatif et est susceptible de changer pour s'adapter aux conditions de pratique des sports.

Une modification de l'une de ces données économiques (carburants, redevances, taxes diverses, taux de change) pourra entraîner un réajustement de tarif avant ou après signature de votre groupe. Photos non contractuelles.

**VOTRE CONTACT UCPA est à votre écoute du lundi au vendredi de 10h à 18h au 03 28 82 93 00 ou par email [sophie@ucpa.asso.fr](mailto:sophie@ucpa.asso.fr)**

## Caractéristiques du bateau

Les caractéristiques type ci-dessous sont données à titre indicatif. Suivant les disponibilités des bateaux de croisières à la réservation, votre bateau de croisière pourra être un modèle équivalent.

<b>Capacité totale</b>	24
<b>Longueur</b>	39.9m
<b>Largeur</b>	8.7m
<b>Cabines</b>	4 chambres doubles sur pont principal et 8 cabines twin côte à côte sur l'autre pont. WC/bathroom, mini-bar and A/C dans chaque chambre
<b>Air-conditionné</b>	cabine et salon.
<b>Salon</b>	Zone repas et bar, TV, DVD, Stereo System·wi-fi
<b>Moteur</b>	2 x 1050 HP
<b>Générateur</b>	2 x 120 kw
<b>Compresseur</b>	2x Paramina 250l
<b>Eau fraîche</b>	26 tons + 2 tons/jour désalinisation
<b>Fuel</b>	20 ton diesel
<b>Equipement plongée</b>	Coltri Sub Tanks: 30 x 12 l., al.
<b>Zodiac</b>	Zodiacs - 1x 40hp (Yamaha), 1x 25hp tender (Yamaha)
<b>Navigation et Sécurité</b>	table de mixage sécurité : sécurité radeaux 2x16pax, trousse de premiers soins, trousse d'oxygène, 50 gilets de sauvetage, bouées de vie, matériel anti-incendie, avertisseurs d'incendie, des fusées éclairantes
<b>Communication</b>	Radar + Echo sondeur VHF radio, radio SAT. RLS HF: traceur GPS
<b>Nitrox</b>	Sur demande
<b>Permission National Park</b>	oui

Ce programme est donné à titre indicatif et est susceptible de changer pour s'adapter aux conditions de pratique des sports.

Une modification de l'une de ces données économiques (carburants, redevances, taxes diverses, taux de change) pourra entraîner un réajustement de tarif avant ou après signature de votre groupe. Photos non contractuelles.

**VOTRE CONTACT UCPA est à votre écoute du lundi au vendredi de 10h à 18h au 03 28 82 93 00 ou par email [sophie@ucpa.asso.fr](mailto:sophie@ucpa.asso.fr)**

## LES PRESTATIONS

### Inclus

- Hébergement à bord du bateau de croisière en chambre double ou twin
- La pension complète
- L'eau, le thé, le café, les softs
- 13 plongées
- Les blocs 12L et les plombs
- Transferts sur les spots de plongée

#### **Si vous réservez le transport aérien avec l'UCPA:**

- Transport Aller / Retour en avion au départ de PARIS, incluant les taxes aéroport, le transfert entre l'aéroport et le bateau de croisière

### Non Inclus

- Tout autre supplément non prévu au programme
- Les boissons, les dépenses personnelles et équipements personnels
- Les pourboires individuels : prévoir 10 euros par jour et par personne, à glisser dans une enveloppe à remettre à votre moniteur lors de la soirée prévue à cet effet
- Le matériel individuel (palmes, masque, tuba, combinaison, gilet de stabilisation, détendeur)
- L'encadrement des plongées
- Le visa d'entrée en Egypte (25 € au 01/12/23)
- Plongée Nitrox
- Forfait nombre de plongées illimité
- Possibilité de départ de Province (à la demande)
- L'assurance annulation / interruption de séjour, l'assistance rapatriement, frais de recherche et de secours, vol et détérioration de bagage : 46€/pers



## PRÉPARATION ET ORGANISATION

### Début et fin du séjour

#### **Vous n'avez pas réservé le vol et transfert avec l'UCPA :**

- L'accueil se fait le samedi à partir de 18h.
- Toutes les bonnes choses ont une fin : votre séjour se termine le samedi matin.

#### **Vous voyagez avec l'UCPA (vol + transfert) :**

- **Départ** : Paris vers Hurghada. Les horaires de vol seront connus quelques semaines avant le départ. A noter que la majorité des vols sont dans la nuit du samedi au dimanche. Accueil à l'aéroport, remise des visas, transfert vers le port de Hurghada.
- **Retour** : Hurghada vers Paris. Les horaires de vol seront connus quelques semaines avant le départ. A noter que la majorité des vols sont dans la nuit du samedi au dimanche.
- **Compagnies aériennes** : Air Cairo, Fly Egypt, Pegasus Airlines, Turkish Airlines.
- **Nombre des bagages et poids** : 1 bagage de 20kg en soute (30 kg sur présentation de la carte de plongée) et 1 sac de 5kg en cabine.

Ces informations sont données à titre indicatif et seront confirmées au moment de la réservation.

## Formalités administratives

Ces données sont à titre indicatif pour les ressortissants français. Pensez à vérifier ces informations auprès du consulat un mois avant votre départ.

- **Passeport en cours de validité valable 6 mois au-delà de la date de fin de séjour en Egypte**
- **Visa obligatoire** : vous obtiendrez votre visa à l'arrivée à l'aéroport, il vous en coûtera environ 25 euros.

Consulat Général de la République Arabe d'Egypte  
53 Boulevard Bineau  
92200 NEUILLY SUR SEINE  
Tél. : 01 55 21 43 70

NB ! Pour garantir votre départ, il est impératif de compléter vos infos passeport dès à présent (et au plus tard 30 jours avant votre départ) le formulaire «FORMALITÉS DE VOYAGE » sur notre site web: [www.ucpa-vacances.com](http://www.ucpa-vacances.com), à la rubrique « Votre réservation - Préparez votre départ ».

## Formalités de santé

Vaccins : aucune vaccination n'est obligatoire en Egypte. Nous vous recommandons cependant de vous faire vacciner contre la diphtérie, le tétanos, la poliomyélite (DTP), la typhoïde et les hépatites A et B.

Eau : quelques règles élémentaires d'hygiène vous éviteront bien des ennuis (une bonne "tourista" dans le meilleur des cas) qui perturberaient vos vacances : lavez-vous les mains au savon avant les repas, ne vous laissez jamais tenter par l'eau claire en pleine nature ni par l'eau du robinet en ville, mettez toujours des pastilles adéquates (il faut attendre une heure, d'où l'intérêt d'avoir 2 gourdes), enfin préférez plutôt les boissons en bouteilles ou encore le thé.

Pharmacie : l'UCPA prévoit une pharmacie collective, mais chaque participant se munira d'une petite pharmacie individuelle en fonction de ses habitudes et de sa tolérance à certains médicaments. Il est notamment conseillé d'emporter : un rouleau d'Elastoplast large, antidiarrhéique (très important), aspirine, vitamine C, crème solaire (écran total), un produit antimoustique, stick à lèvres.

## Langue et monnaie

**Langue** : En Egypte, l'arabe est la langue officielle, mais l'arabe égyptien diffère un peu de celui du reste de l'Afrique du nord. L'anglais, quant à lui, est assez répandu et vous pourrez facilement vous faire comprendre sur place. En revanche, le français est très peu parlé.

**Monnaie** : La monnaie égyptienne est la livre égyptienne (LE). 1€ est environ égal à 20 LE. Sur place, l'argent liquide est très utilisé et il sera rare de payer un commerçant avec une carte bancaire. Vous pourrez toutefois retirer de l'argent au distributeur avec votre carte Visa, MasterCard, American Express. Certains magasins touristiques acceptent l'Euro. Pour changer des devises, privilégiez les banques.

## La météo

La côte Est de l'Egypte bénéficie de très bonnes conditions toute l'année ! Le soleil brille 350 jours par an et les températures sont agréables toute l'année (en moyenne: 22°C en janvier, 37°C en juillet).

La température de l'eau varie entre 22°C en janvier et 29°C en juillet. Niveau vent, ça souffle constamment sur la région.

Ce programme est donné à titre indicatif et est susceptible de changer pour s'adapter aux conditions de pratique des sports.

Une modification de l'une de ces données économiques (carburants, redevances, taxes diverses, taux de change) pourra entraîner un réajustement de tarif avant ou après signature de votre groupe. Photos non contractuelles.

**VOTRE CONTACT UCPA est à votre écoute du lundi au vendredi de 10h à 18h au 03 28 82 93 00 ou par email [sophie@ucpa.asso.fr](mailto:sophie@ucpa.asso.fr)**

Mois de l'année	janv.	févr.	mars	avril	mai	juin	juil.	août	sept.	oct.	nov.	déc.	Année
	01	02	03	04	05	06	07	08	09	10	11	12	1-12
Direction du vent	↙	↙	↘	↘	↘	↘	↘	↘	↘	↘	↘	↘	↘
Probabilité du vent >= 4 Beaufort (%)	55	51	58	52	52	66	64	70	74	59	53	54	59
Vitesse du vent moyenne (kts)	12	11	12	12	12	13	13	13	14	12	12	12	12
Temp. de l'air moyenne (°C)	19	20	22	25	28	30	31	32	30	28	24	21	25

## Décalage horaire

L'Égypte se trouve dans le fuseau horaire UTC/GMT+2 toute l'année et ne procède pas au changement d'heure (été/hiver). Selon que vous soyez en heure d'été ou d'hiver en France, il y a donc zéro ou une heure de décalage entre ces deux pays. A l'heure d'hiver en France, l'heure d'Égypte est une heure en avance ; en été, les deux heures sont les mêmes.

## Dépenses annexes et pourboires

Le pourboire fait partie de la culture Égyptienne : il peut-être considéré comme volontaire, mais il est en même temps obligatoire. Comme dans bon nombre de pays du monde, cette considération du pourboire "volontaire mais obligatoire" découle des bas salaires perçus par les travailleurs dans le pays. Ils considèrent donc ce supplément de rémunération comme un moyen d'obtenir un salaire décent. Les tips seront redistribués aux moniteurs, chauffeurs, cuisiniers et autres invisibles qui ont contribué à la réussite de votre séjour. Prévoyez 10 euros par jour et par participant, à remettre en fin de séjour ou lors de la soirée prévue à cet effet. Pour les dépenses personnelles, prévoyez environ 100€ (cocktails, souvenirs...) Le coût de la vie est sensiblement le même qu'en France. Pour les extras à régler à bord du bateau, paiement en espèce en euros ou livres égyptiennes, carte bancaire non acceptée à bord.

## Prises électriques

En Égypte, vous n'avez pas besoin d'adaptateurs électriques, puisque les prises sont identiques à celles de France, et le voltage à 220 volts est également identique.

## Équipement personnel à prévoir

Nous vous recommandons d'apporter:

- des chaussures de sport type tennis, pour vous balader, etc...
- un petit sac à dos de loisirs (capacité 25 L environ).

Pour votre confort, nous vous recommandons d'apporter: une petite pharmacie (contre les blessures éventuelles), des médicaments personnels, des produits anti-moustiques, une lampe électrique (type poche).

Attention au soleil ! Emportez au moins : un tee-shirt à manches longues, chapeau ou casquette, lunettes de soleil (avec attaches), crèmes de protection pour le visage et les lèvres, et votre maillot de bain !

## VOTRE CONTACT

**Sophie**  
sophie@ucpa.asso.fr  
03 28 82 93 00

Ce programme est donné à titre indicatif et est susceptible de changer pour s'adapter aux conditions de pratique des sports. Une modification de l'une de ces données économiques (carburants, redevances, taxes diverses, taux de change) pourra entraîner un réajustement de tarif avant ou après signature de votre groupe. Photos non contractuelles.

**VOTRE CONTACT UCPA est à votre écoute du lundi au vendredi de 10h à 18h au 03 28 82 93 00 ou par email [sophie@ucpa.asso.fr](mailto:sophie@ucpa.asso.fr)**