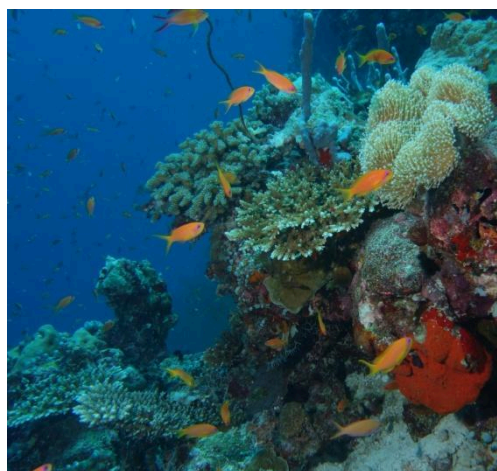


Programme Clubs - "Formule Plongée auto-encadrée"

Océan Indien - MALDIVES



Croisière et plongées de rêve dans L'ARCHIPEL

Destination mythique, les Maldives offrent parmi les plus belles et les plus sensationnelles plongées du monde. A bord d'un bateau de croisière, sillonnez entre les 26 atolls de la région à la découverte des plus beaux spots de l'océan Indien.

Dans les eaux turquoise de l'archipel, explorez les fonds variés entre tombants colorés et barrières de corail et rencontrez l'exceptionnelle faune des passes, thilas et récifs, dont certains des plus gros spécimens de poissons. Chaque jour, une multitude de poissons, de récifs et de nombreux pélagiques, requins baleine et raies manta, vous accompagnent lors de vos plongées.

Les + UCPA

- Découverte d'une région aux 1200 îles et îlots et son écosystème unique
- 7 nuits au mouillage sur le bateau dans des endroits paradisiaques
- Les plongées à Maamigili, reef où l'on peut croiser des requins baleines
- La découverte du ballet des raies manta à Manta Point
- L'exploration de la barrière corallienne de Donkalo Thila



LA DESTINATION



Les Maldives

Archipel situé au cœur de l'océan Indien à 600 km au sud-ouest de l'Inde. Avec pas loin de 1200 îles et îlots, les Maldives sont considérées par beaucoup comme le paradis de la plongée sous-marine. La plupart des îles n'étant pas habitées, elles tiennent la promesse d'un écosystème préservé de l'activité humaine et d'une faune sous-marine abondante près des récifs coralliens.

Le bateau

Pour ce séjour de plongée dans l'archipel des Maldives, vous vivrez à bord du Theia (ou du Noraya), un bateau de plongée authentique et confortable de 32 mètres, idéal pour les croisières d'une à deux semaines. En plus de ses 10 cabines avec salle de bain, le bateau dispose d'un salon spacieux et accueillant avec une vue panoramique et d'un espace extérieur abrité sur le pont ainsi qu'un sundeck avec transats. A bord, le capitaine et plusieurs membres de l'équipage sont Maldiviens et connaissent parfaitement la région.

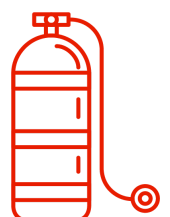


L'ambiance et l'après sport

Après votre journée passée sous l'eau à explorer les fonds marins, vous pourrez profiter de la tranquillité environnante, du sundeck pour lire au soleil, ou des petits salons pour partager les plongées du jour ou discuter des prochaines. Les soirées sont rythmées par les repas et la convivialité entre le groupe et l'équipage. A vous les espaces de tranquillité sous un magnifique ciel étoilé !

La restauration

Vous êtes en pension complète: les repas sont préparés par le cuisinier de bord. Le petit-déjeuner continental (pain, confitures, beurre, café, thé, chocolat) et les autres repas sont aux couleurs locales principalement à base de poissons frais ou grillés agrémentés de riz, pâtes ou légumes frais, fruits locaux.

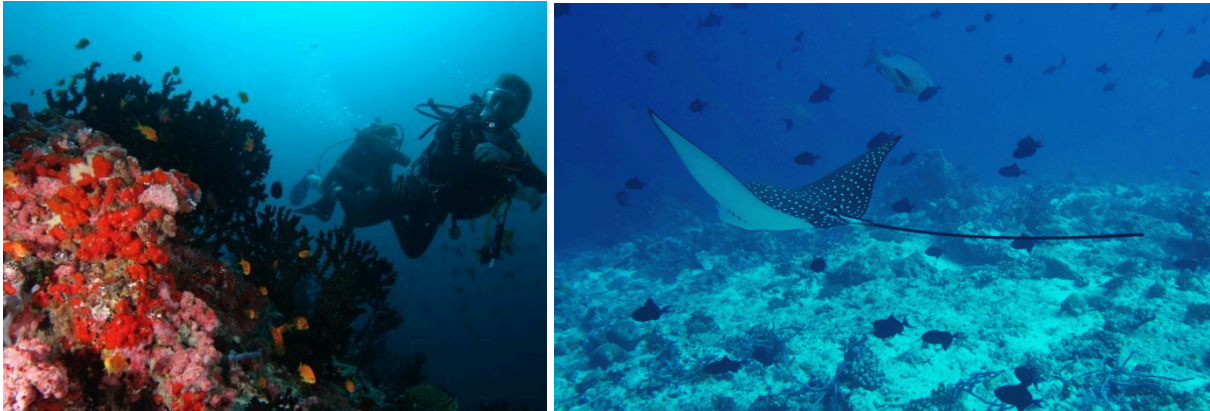


Ce programme est donné à titre indicatif et est susceptible de changer pour s'adapter aux conditions de pratique des sports. Une modification de l'une de ces données économiques (carburants, redevances, taxes diverses, taux de change) pourra entraîner un réajustement de tarif avant ou après signature de votre groupe. Photos non contractuelles.

VOTRE CONTACT UCPA est à votre écoute du lundi au vendredi de 10h à 18h au 03 28 82 93 00 ou par email sophie@ucpa.asso.fr

LA FORMULE PLONGÉE CLUB AUTO-ENCADRÉE

La paradis maldivien en croisière



Ce séjour est ouvert aux plongeurs équipés et auto-encadrés à partir du **niveau 2** (FFESSM, CMAS, PADI...) avec plus de 30 plongées. Groupe constitué à partir de 10 participants minimum et 30 participants maximum. A partir de 18 ans et sans limite d'âge.

- 15 plongées sous la responsabilité de votre propre Directeur de plongée
- Mise à disposition du bateau et du pilote
- Brief avant chaque plongée par nos équipes locales sur les caractéristiques à savoir
- Prêt des blocs et plombs
- Capacité du bateau de plongée : 20 plongeurs pour le Theia ou 32 plongeurs pour le Noraya
- En supplément : l'UCPA peut vous proposer un directeur de plongée
- En supplément : Possibilité de plongée Nitrox

Journée type :

- 6h00/7h00 petit déjeuner
- 08h00 départ pour la première plongée de la journée
- 10h00 collation et navigation vers le prochain site
- 12h00 déjeuner à base de poisson frais, légumes, pâtes, riz et fruits locaux
- 14h00 départ pour la seconde plongée de la journée
- 16h00 navigation pour rejoindre le mouillage pour la nuit et goûter
- 17h00 visite des alentours (village ou île déserte)
- 20h00 dîner

L'équipement

L'équipement individuel tel que masque, palmes, tuba, combinaisons, gilet de stabilisation, détendeur avec octopus et mano, ceinture et profondimètre, n'est pas fourni dans ce séjour.

VOTRE PROGRAMME - JOUR APRÈS JOUR

J1 - Vendredi - Vol international de nuit depuis Paris vers Malé

J2 - Samedi - Arrivée à Malé

Accueil à l'aéroport puis transfert à bord du bateau. Installation, baignade, présentation du programme et de l'équipage, vérification des équipements et des niveaux. Première nuit à la Marina de Hulhumalé.

J3 - Dimanche – Nord Malé Atoll - 2 plongées

Sur Malé Nord, les raies et murènes sont nombreuses, mais vous y croiserez aussi des poissons cochers grégaires et, avec un peu de chance, des requins guitares.

J4 - Lundi - Ari Atoll Nord - 3 plongées

De multiples stations de nettoyage pour mantas, des épaves et une vie marine particulièrement riche, voilà votre programme plongée de la journée. Vous observerez des raies-aigles, des tortues, des Napoléon, des platax, et bien d'autres. En fin de journée, vous aurez l'opportunité de vivre une expérience inoubliable avec une plongée de nuit en compagnie des raies mantas !

J5 - Mardi - Ari Nord > Ari Sud - 2 plongées

La croisière continue et se dirige vers le Sud de l'Atoll Ari, renouvelant l'occasion de croiser les requins-baleines. Au nord, les courants attirent beaucoup de requins gris de récif, de requins à pointes blanches et souvent de larges espèces de pélagiques.

J6 - Mercredi - Sud Ari Atoll - 3 plongées

Dans ce secteur marin protégé, vous aurez éventuellement la chance de rencontrer les requins baleines. L'équipage cherchera leur présence et vous pourrez nager à leurs côtés avec palmes, masque et tuba ou en plongée bouteille. Chanceux ou non, vous pourrez malgré tout admirer les quelques épaves échouées au Sud de l'Atoll Ari. Les requins gris de récifs, napoléons, murènes et poissons pierres y sont nombreux.

J7 - Jeudi - Vaavu > Ari Sud- 3 plongées

A Vaavu, admirez les petites caves, les tombants et les murs couverts de coraux. Ouvrez l'œil, les balistes titans se trouvent souvent dans les eaux de cet atoll. De nombreuses espèces vivent d'ailleurs dans ces eaux cristallines : requins gris de récif, requins à pointes blanches, requins à pointes noires, thons et barracudas etc. En fin de journée, vous prendrez la direction de l'Atoll Vaavu pour une plongée de nuit, qu'il ne faut manquer sous aucun prétexte.

J8 - Vendredi - Sud Male > Vaavu - 2 plongées

Vous découvrirez aujourd'hui l'Atoll Malé Sud et ses sites à la topographie exceptionnelle ! Vous pourrez y croiser des requins gris de récif, des raies aigles, mais aussi des thons et des bancs de mérus. En fin de journée, vous serez de retour à votre point de départ dans la marina Hulhumale où vous passerez votre dernière nuit à bord.

J9 - Samedi - Malé - Vol retour

Nous débarquons à Malé après le petit déjeuner. En fonction de votre horaire de vol retour, transfert à l'aéroport. Transfert en fin d'après-midi vers l'aéroport et vol international retour.

J10 - Retour sur Paris

L'éloignement par rapport à un centre hyperbare, nous incite à la plus grande prudence. Nous privilégions des plongées peu profondes d'autant que la flore y est plus abondante et plus colorée. Néanmoins, le bateau est équipé du matériel d'oxygénothérapie et de bouteilles d'oxygène.

Le déroulement de ce programme est donné à titre indicatif. Il peut subir des modifications ou des aménagements, en fonction des critères techniques, des impératifs de sécurité ou des conditions climatiques du moment. Dans ce cas, seuls les responsables de l'encadrement sont habilités à prendre la ou les décisions nécessaires.

Ce programme est donné à titre indicatif et est susceptible de changer pour s'adapter aux conditions de pratique des sports.

Une modification de l'une de ces données économiques (carburants, redevances, taxes diverses, taux de change) pourra entraîner un réajustement de tarif avant ou après signature de votre groupe. Photos non contractuelles.

VOTRE CONTACT UCPA est à votre écoute du lundi au vendredi de 10h à 18h au 03 28 82 93 00 ou par email sophie@ucpa.asso.fr

LES PRESTATIONS

Inclus

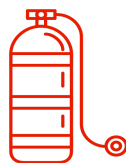
- Hébergement à bord du bateau de croisière en cabine de 2 personnes
- La mise à disposition de draps, serviettes de toilettes et draps de plage
- La pension complète, eau minérale incluse ainsi que thé et café
- 15 plongées
- Transferts sur les spots de plongée
- Les blocs et les plombs

Si vous réservez le transport aérien avec l'UCPA:

- Transport Aller / Retour en avion au départ de PARIS, incluant les taxes aéroport, le transfert entre l'aéroport et le site UCPA

Non Inclus

- Tout autre supplément non prévu au programme
- Les dépenses personnelles et pourboires (prévoir autour de 70 €/personne selon votre appréciation pour le pourboire)
- Les boissons, les dépenses personnelles et équipements personnels, les pourboires individuels
- Le matériel individuel (palmes, masque, tuba, combinaison, gilet de stabilisation, détendeur)
- L'ordinateur : indispensable, possibilité de location sur place
- L'encadrement des plongées
- Les excursions supplémentaires proposées
- Possibilité de départ de Province : à la demande
- L'assurance annulation / interruption de séjour, l'assistance rapatriement, frais de recherche et de secours, vol et détérioration de bagage



Ce programme est donné à titre indicatif et est susceptible de changer pour s'adapter aux conditions de pratique des sports. Une modification de l'une de ces données économiques (carburants, redevances, taxes diverses, taux de change) pourra entraîner un réajustement de tarif avant ou après signature de votre groupe. Photos non contractuelles.

VOTRE CONTACT UCPA est à votre écoute du lundi au vendredi de 10h à 18h au 03 28 82 93 00 ou par email sophie@ucpa.asso.fr

PRÉPARATION ET ORGANISATION

Début et fin du séjour

Vous n'avez pas réservé le vol et transfert avec l'UCPA :

- L'accueil à l'aéroport le samedi à l'arrivée de votre vol (avant 15h)
- Et comme toutes les bonnes choses ont une fin : votre séjour se termine le samedi matin, nous vous organisons le transfert pour l'aéroport

Vous voyagez avec l'UCPA (vol + transfert) :

- **Départ : Départ** de Paris le vendredi en fin d'après midi ou soirée, arrivée à Malé le samedi. Les horaires de vol seront connus quelques semaines avant le départ.
- **Retour : Retour** de Malé le samedi matin, vol de jour, arrivée Paris le samedi en soirée. Les horaires de vol seront connus quelques semaines avant le départ.
- **Compagnies aériennes:** Oman air, Qatar airways, Air France, Emirates.
- **Nombre des bagages et poids :** 1 bagage de 23kg en soute, et 1 sac de 5kg en cabine.

Cette information est donnée à titre indicatif et sera confirmée au moment de la réservation.

Formalités administratives

Ces informations sont données à titre indicatif pour les ressortissants français. Il est indispensable de les vérifier un mois avant votre départ :

- Passeport en cours de validité valable 6 mois minimum au-delà de la date de fin de séjour aux Maldives.
- Pas d'obligation de visa préalable pour un séjour ne dépassant pas 30 jours, un visa de 30 jours vous sera délivré gratuitement à l'arrivée.
- 96h avant votre arrivée aux Maldives, remplir la déclaration de voyage suivante et conserver le QR code : il vous sera demandé à la douane, à votre arrivée. <https://travel.immigration.gov.mv/>
La déclaration fournit des données sur l'état de santé du touriste, les pays qu'il a visités au cours des 2 dernières semaines, le lieu de séjour aux Maldives (si vous séjournez à bord d'un bateau de croisière, veuillez sélectionner « K.Male » puis le nom du bateau "Dune Theia liveaboard" .
Contact à destination à indiquer : Ma Rangiri Chandeylee Magu Male Maldives
Téléphone : 999 39 06 (Benoit)
Email : theia.cruisemanger@dune-world.com

Formalités de santé

Vaccinations : aucune vaccination n'est obligatoire aux Maldives, toutefois les vaccinations contre diphtérie, tétanos, poliomyélite (DTP) sont vivement conseillées et éventuellement : hépatite A et B, fièvre typhoïde. Vérifiez que vos rappels soient bien à jour.

Pharmacie individuelle : l'UCPA prévoit une pharmacie collective mais chaque participant se munira d'une petite pharmacie individuelle en fonction de ses habitudes et de sa tolérance à certains médicaments. Il est notamment conseillé d'emporter : anti nauséeux, aspirine, vitamine C, antibiotique à spectre large, crème solaire respectueuses des fonds marins, stick à lèvres, crème traitante en cas d'érythème solaire, Biafine, crème anti moustiques, désinfectant et quelques compresses.

Langue

Aux Maldives la langue officielle est le maldivien, une langue indo-iraniennne. 98,6% des Maldiviens ont une variété de maldivien pour langue maternelle. Les minorités linguistiques sont de faible importance numérique: cinghalais (0,6%), gujarati (0,1%), malayalam (0,1%) mais pas d'inquiétude, l'anglais est communément parlé sur les sites touristiques et à bord de bateau.

Ce programme est donné à titre indicatif et est susceptible de changer pour s'adapter aux conditions de pratique des sports.

Une modification de l'une de ces données économiques (carburants, redevances, taxes diverses, taux de change) pourra entraîner un réajustement de tarif avant ou après signature de votre groupe. Photos non contractuelles.

VOTRE CONTACT UCPA est à votre écoute du lundi au vendredi de 10h à 18h au 03 28 82 93 00 ou par email sophie@ucpa.asso.fr

Monnaie

La monnaie Maldivienne est la roupie Maldivienne, mais vous n'en n'aurez pas l'utilité à bord du bateau de croisière. A bord, vous pourrez payer en USD (dollar américain) ou bien en euros €, en espèce ou par carte bancaire.

Météo

Aux Maldives, le climat est chaud et humide tout au long de l'année. La température moyenne de l'air varie entre 26 et 31°C et celle de l'eau entre 27 et 29°C. Et la saison la plus sèche se situe entre décembre et avril.

Décalage horaire

Les Maldives sont en avance de 3 heures par rapport à l'heure française. Autrement dit, lorsqu'il est 12 heures en France, il est 15 heures aux Maldives (lorsque la France est en heure d'été).

Prises électriques

A bord du bateau, vous disposez de prises électriques de 220V, avec adaptateur.

Equipement personnel à prévoir

Nous vous conseillons de prévoir 2 bagages (poids maximum 20 kg) : 1 grand sac marin ou 1 grand sac de voyage + 1 petit sac à dos (20/30 litres) pour les visites de villages et le voyage en avion (poids maximum de 7 kg). Prévoyez également des vêtements de change au cas où votre bagage en soute arriverait plus tard : tee-shirt, short, maillot de bain, crème solaire à très fort indice (voire « écran total »), nécessaire de toilette et sous-vêtements.

Ne vous encombrez pas de vêtements chauds ! Nous vous conseillons de prendre : 1 pantalon léger en coton, 1 bermuda assez long (ou une jupe ample pour les femmes), 1 veste coupe-vent, pull ou sweat-shirt, 1 chemise légère à manche longue, quelques tee-shirts, Sous-vêtements en coton, chapeau et lunettes de soleil, maillot de bain, 1 paire de sandales, affaires de toilette, petite pharmacie personnelle.

Accessoires de plongée

Phare et ordinateur de plongée (pour les niveaux 2), 2 lampes en bon état pour la plongée de nuit optionnelle (prévoir des piles de rechange), 1 lampe de poche avec piles et ampoule de rechange (frontale, pratique) et 1 parachute de plongée.

VOTRE CONTACT

Sophie

sophie@ucpa.asso.fr

03 28 82 93 00

Ce programme est donné à titre indicatif et est susceptible de changer pour s'adapter aux conditions de pratique des sports. Une modification de l'une de ces données économiques (carburants, redevances, taxes diverses, taux de change) pourra entraîner un réajustement de tarif avant ou après signature de votre groupe. Photos non contractuelles.

VOTRE CONTACT UCPA est à votre écoute du lundi au vendredi de 10h à 18h au 03 28 82 93 00 ou par email sophie@ucpa.asso.fr