

Programme Clubs
“Formule Plongée auto-encadrée & Découverte”
OCÉAN INDIEN - BALI - INDONÉSIE



Entre mer et montagne, direction l'authentique côte nord

Des rizières à perte de vue, des temples hindous à chaque coin de rue, des villages traditionnels chaleureux et des eaux chaudes et cristallines... La petite île de Bali est sans doute la plus réputée de l'archipel indonésien. Et si ses paysages et sa culture sont fascinants, la richesse sous-marine en fait aussi aujourd'hui un incontournable des plongeurs.

Avec l'UCPA, direction le nord de Bali et plus particulièrement le village de Pemuteran, réputé pour être le plus sauvage de l'île, loin du tourisme habituel. Dans cette partie de l'île, la protection du récif corallien est un enjeu majeur depuis plusieurs années. Vous plongerez au cœur du parc national de Bali Barat et à proximité de l'île de Menjangan, à la découverte des tombants vertigineux, des jardins coralliens, des cavernes subaquatiques, des gorgones géantes et de l'épave mythique de la région. Ensuite, direction le sud pour les mantas de Nusa Penida et la découverte d'Ubud, cœur culturel, artistique et spirituel de Bali.

LES + UCPA

- L'implantation sur la côte Nord de l'île, préservée du tourisme
- Des plongées sur l'épave de l'USS Liberty, coulé en 1942
- La découverte du plus grand récif artificiel de Biorock
- Plongée à Nusa Penida à la rencontre des Mantas
- L'authentique village de Pemuteran, entre mer et montagne
- Séjour combinant plongées et découverte

LA DESTINATION



Parmi les plus de 16 000 îles de l'archipel indonésien, l'île de Bali est l'une des plus petites. Pour autant, c'est sans doute la plus connue, de par sa riche culture hindoue et ses paysages très variés (volcan, montagne, rizières, mangrove, source d'eau chaude, plage de sable noir...). Lorsque vous ne plongez pas, c'est un véritable plaisir de partir explorer la région, en longeant les plages du littoral, grimant sur les flancs de volcans ou en s'enfonçant dans les forêts tropicales.

Le site UCPA

Niché dans le petit village de Pemuteran, le site de UCPA Bali est bercé par une ambiance zen et déconnectée, loin des flots touristiques. Intégré à l'hôtel "Mimpi Nyata", la salle petit-déjeuner à l'étage permet de profiter de la vue sur les montagnes dès le matin; et la piscine extérieure au cœur du jardin, de se mettre en forme le matin ou de se détendre en fin de journée. Les hébergements étant de petite capacité, selon le nombre de participants, vous serez logés au Mimpi Nyata, au Rhipidura situé à 300 mètres ou bien à l'hôtel Sunia Loka ou au Kalyssa Beach, tous de catégorie similaire.



L'hébergement

L'hébergement se fait dans des chambres confortables de 2 à 3 personnes. Vous profiterez de leur décor traditionnel avec leur salle de bain à ciel ouvert à la balinaise. Pour les 3 dernières nuits à Ubud, l'hôtel Paon Desa (ou similaire) vous accueillera dans un paysage de rizières.

L'ambiance et l'après sport

A l'UCPA, les temps libres participent à des vacances réussies ! Après vos sessions de plongée, vous pourrez profiter de la piscine pour vous détendre ou de son espace salon ouvert convivial pour partager de bons moments ensemble. C'est aussi l'occasion de découvrir le village de Pemuteran, avec sa plage à proximité ou son ambiance typique. Bien évidemment, on vous conseillera sur les meilleurs restaurants ou bars à proximité (comme le « Konong », petit bar local de plage avec du poisson grillé), ou encore sur les salons bien-être, pour tester les célèbres massages balinais. A Ubud, vous pourrez visiter le cœur spirituel et artistique de Bali.

La restauration

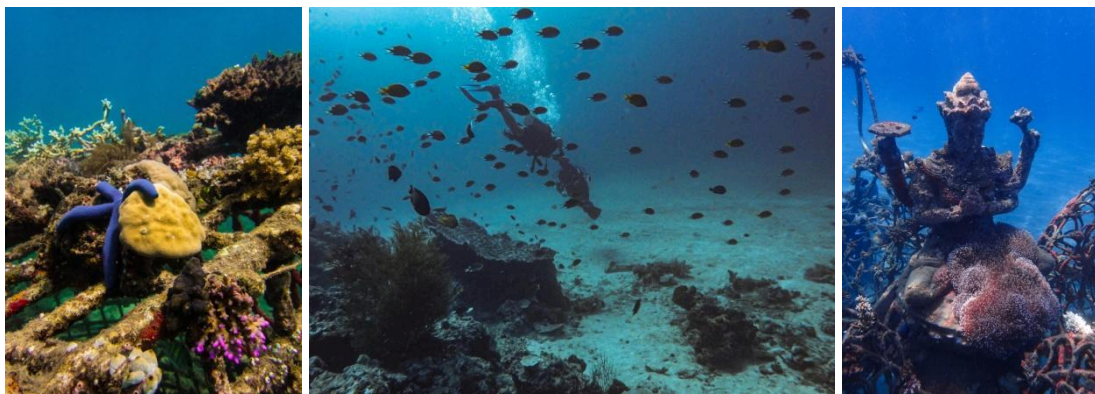
Sur ce séjour UCPA, vous êtes en pension complète. Le petit-déjeuner à la carte se prend sur la mezzanine de l'hôtel, le déjeuner est organisé suivant l'activité et le dîner se choisit sur les cartes des restaurants partenaires de l'hôtel. Vous aurez ainsi un large choix pour profiter des saveurs locales.

Ces programmes sont donnés à titre indicatif et sont susceptibles de changer pour s'adapter aux conditions de pratique des sports. Une modification de l'une de ces données économiques (carburants, redevances, taxes diverses, taux de change) pourra entraîner un réajustement de tarif avant ou après signature de votre groupe. Photos non contractuelles.

VOTRE CONTACT UCPA est à votre écoute du lundi au vendredi de 10h à 18h au 03 28 82 93 00 ou par email sophie@ucpa.asso.fr

LA FORMULE PLONGÉE CLUB AUTO-ENCADRÉE

Plongez entre épaves et réserves naturelles !



Les conditions de plongée

Ce séjour de plongée à Bali est ouvert aux plongeurs équipés et **auto-encadrés à partir du niveau 1**. Groupe constitué à partir de 10 participants minimum, 25 participants maximum avec une limite de 24 plongeurs. A partir de 18 ans, sans limite d'âge.

- 10 plongées en 5 jours sous la responsabilité de votre propre Directeur de plongée
 - 2 plongées à Pemuteran
 - 3 plongées à Menjangan
 - 2 plongées sur l'épave du Liberty
 - 3 plongées à Penida
- Mise à disposition du bateau et du pilote
- Brief avant chaque plongée par nos équipes locales sur les caractéristiques à savoir
- Prêt des blocs 12L et plombs
- Capacité du bateau de plongée : plusieurs bateaux de 6 plongeurs
- En supplément : l'UCPA peut vous proposer un directeur de plongée
- La région de Pemuteran, Menjangan et Penida : les incontournables de la plongée à Bali
- Des tombants vertigineux, une faune dense et des eaux limpides
- Des plongées sur les impressionnants récifs artificiels de Biorock
- Les mantas à Nusa Penida

L'équipement

3 bateaux d'une capacité de 6 plongeurs avec deux moteurs hors bord 4 temps de 40 chevaux.

Les blocs de 12 litres alu mono sortie sont en DIN ou étriers.

Nous vous conseillons d'amener votre combinaison de plongée intégrale de 3 mm.

Les spots à découvrir

La destination est idéale pour les amateurs de tombants, de macro et d'épaves, avec des plongées dérivantes et muck dive notamment. En effet, la région nord de Bali est réputée pour ses nombreux spots de plongée autour de l'île de Menjangan et dans la région de Pemuteran. Vous découvrez parmi les plus beaux spots de cette région volcanique, avec ses tombants majestueux, sa faune abondante, ses fonds sableux et ses eaux limpides. Et vous profiterez de votre séjour sur l'île pour plonger sur la mythique épave de l'USS Liberty et poursuivre par Nusa Penida.

Ces programmes sont donnés à titre indicatif et sont susceptibles de changer pour s'adapter aux conditions de pratique des sports. Une modification de l'une de ces données économiques (carburants, redevances, taxes diverses, taux de change) pourra entraîner un réajustement de tarif avant ou après signature de votre groupe. Photos non contractuelles.

VOTRE CONTACT UCPA est à votre écoute du lundi au vendredi de 10h à 18h au 03 28 82 93 00 ou par email sophie@ucpa.asso.fr

VOTRE PROGRAMME PLONGÉE & DECOUVERTE - JOUR APRÈS JOUR

J1 & 2 : Envol de France, nuit dans l'avion et arrivée à Bali.

Vous êtes accueillis à l'aéroport de Denpasar puis acheminés jusqu'au centre UCPA. Nuit à Pemuteran.

J3 : Deux plongées à Pemuteran.

La matinée est consacrée à la présentation de la semaine et à la préparation personnalisée des équipements de plongée. L'après-midi, vous partez en bateau pour deux plongées dans la baie de Pemuteran à la découverte des récifs coralliens riches en vie sous-marine. Le soir, rendez-vous dans un petit restaurant atypique les pieds sur la plage de sable noir. Nuit à Pemuteran.

J4 : Culture à Pemuteran.

Après un petit-déjeuner à l'hôtel, départ à 10h30 pour une immersion garantie dans la culture de l'île. Au programme, visite d'une maison balinaise, explication de la culture Hindoue, petit cours de cuisine et repas prévu sur place. Ensuite, relaxation dans une source d'eau chaude naturelle pour finir la journée sur un spot de coucher de soleil. Retour vers 19H00 pour la soirée au centre. Nuit à Pemuteran

J5 : Journée libre et départ vers 17h00 pour le volcan Kawah Ijen

Vous pourrez en profiter pour vous détendre à l'hôtel ou partir pour des activités en option, dont le parc de Bali Barat et sa faune et flore locale. A 17h, vous quittez Bali pour rejoindre votre guest-house du soir sur l'île voisine de Java. Le chauffeur vous mènera jusqu'au port (environ 40 min.), où vous prendrez le ferry. Après une traversée d'une heure, on vous conduira à la guesthouse où un repas vous attendra. Vous pourrez vous y reposer jusqu'à l'heure de départ pour le camp de base d'où vous commencerez l'ascension du volcan de nuit.

J6 : Ascension du volcan Kwah Ijen.

Vous partez en pleine nuit pour l'ascension du volcan, réputé pour son magnifique cratère, sa vue sur les alentours, mais aussi pour ses flammes bleues et le travail des porteurs de soufre. L'ascension dure environ 2H00 en suivant le sentier. Une fois le sommet atteint, vous pourrez admirer la magnifique vue sur le lac acide du cratère. Possibilité de descendre dans le cratère (selon les conditions météo, descente assez physique) pour admirer les flammes bleues et voir le travail des ouvriers sur place. Au lever du soleil, après contemplation de la beauté des lieux, vous pourrez entamer le retour vers le camp de base et le véhicule. Direction la jungle Javanaise où vous pourrez découvrir une cascade. Le chauffeur vous amènera ensuite à la guesthouse pour un petit déjeuner et puis retour au port et ferry retour vers Bali. Arrivée à l'hôtel vers 14h. Après-midi libre pour vous reposer. Repas du soir dans un restaurant local. Nuit à Pemuteran.

J7 : Trois plongées à Menjangan.

Dès le matin, rendez-vous pour trois plongées sur l'île paradisiaque de Menjangan, connue pour ses tombants et sa vie sous-marine incomparable. Sur place, vous vous restaurez dans un cadre splendide entre la mer turquoise et une vue imprenable sur l'île de Java. Le retour à l'hôtel est prévu en fin d'après-midi où vous pourrez profiter d'un massage pour clôturer votre journée. Nuit à Pemuteran.

J8 : Journée nature et rizières vers Munduk.

C'est parti pour une journée découverte de la nature vers les montagnes et la jungle de Munduk, ses paysages verdoyants, ses cascades et sa nature sauvage. Visite de rizières et retour sur le centre en fin de journée. Nuit à Pemuteran.

Ces programmes sont donnés à titre indicatif et sont susceptibles de changer pour s'adapter aux conditions de pratique des sports. Une modification de l'une de ces données économiques (carburants, redevances, taxes diverses, taux de change) pourra entraîner un réajustement de tarif avant ou après signature de votre groupe. Photos non contractuelles.

VOTRE CONTACT UCPA est à votre écoute du lundi au vendredi de 10h à 18h au 03 28 82 93 00 ou par email sophie@ucpa.asso.fr

J9 : Deux plongées sur l'épave du Liberty.

Check-out de l'hôtel. Vous quittez Pemuteran pour faire cap vers une longue journée qui débute par la légendaire épave du Liberty, coulée en 1942 puis déplacée par une éruption volcanique en 1963. Après 3 heures de route pour arriver sur le lieu, vous effectuez deux plongées entre 5 et 40 mètres de profondeur. Trajet vers Ubud avec arrivée à l'hôtel se fait en fin de journée. Nuit à Ubud

J10 : Trois plongées à Nusa Penida

Dès le matin, vous repartez pour trois plongées sur Nusa Penida à la rencontre des mantas. Retour en fin de journée. Nuit à Ubud

J11 : Visite de la région d'Ubud

Départ vers 9h00. Visite du village de Mas, célèbre pour ses ateliers d'artisanat. Repas de midi avec vue sur les rizières. Visite de Gunung Kawi, le tombeau royal, un des monuments les plus anciens de l'île au milieu des rizières. Retour à l'hôtel et spectacle de danse traditionnelle pour le dîner. Nuit à Ubud

J12 & 13 : Vous quittez Ubud et transferts à l'aéroport de Denpasar. En fonction de l'horaire, repas de midi sur le marché aux poissons de Jimbaran. Vol retour, nuit à bord et arrivée en France le lendemain

Programme sujet à modifications en fonction des conditions sur place

LES PRESTATIONS

Inclus

- Hébergement 7 nuits à Pemuteran : l'hôtel Mimp Nyata et / ou Rhipidura Bungalow en chambre multiple
Selon les disponibilités, l'hôtel Sunia Loka ou le Kalyssa Beach de catégorie similaire (usage d'une guest house à Java avant ascension du volcan de nuit)
Hébergement 3 nuits à Ubud : hôtel Paon Desa ou similaire
- La pension complète
- 10 plongées sur 5 jours
- Transferts sur les spots de plongée
- Les blocs 12L et les plombs
- Les activités au programme

Si vous réservez le transport aérien avec l'UCPA:

- Transport Aller / Retour en avion au départ de PARIS, incluant les taxes aéroport, le transfert entre l'aéroport et le site UCPA

Non Inclus

- Tout autre supplément non prévu au programme
- Supplément chambre double / personne
- Supplément chambre individuelle
- La réduction séjour libre "non plongeur"
- Les boissons, les dépenses personnelles et équipements personnels
- Les pourboires individuels : environ 10 euros / jour / personne. Prévoyez une enveloppe afin d'y glisser le montant de votre choix et la remettre à votre moniteur en fin de séjour
- Le matériel individuel (palmes, masque, tuba, combinaison, gilet de stabilisation, détendeur)
- L'encadrement des plongées
- La mise à disposition d'un Directeur de Plongée
- Les excursions supplémentaires proposées
- Possibilité de départ de Province (à la demande)
- L'assurance annulation / interruption de séjour, l'assistance rapatriement, frais de recherche et de secours, vol et détérioration de bagage
- Les frais de Visa

Ces programmes sont donnés à titre indicatif et sont susceptibles de changer pour s'adapter aux conditions de pratique des sports. Une modification de l'une de ces données économiques (carburants, redevances, taxes diverses, taux de change) pourra entraîner un réajustement de tarif avant ou après signature de votre groupe. Photos non contractuelles.

VOTRE CONTACT UCPA est à votre écoute du lundi au vendredi de 10h à 18h au 03 28 82 93 00 ou par email sophie@ucpa.asso.fr

PRÉPARATION ET ORGANISATION

Début et fin du séjour

Vous n'avez pas réservé le vol et transfert avec l'UCPA :

- **Début** : Le site UCPA Bali vous accueille le samedi à partir de 11h. Première journée relax, avec installation dans les chambres, bain de soleil au bord de la piscine, etc.
- **Fin** : Votre séjour se termine à Ubud le mardi suivant en fin de matinée.

Vous voyagez avec l'UCPA (vol + transfert) :

- **Départ** : en avion le vendredi soir avec un vol de nuit. Depuis l'aéroport de Bali, transfert en véhicule climatisé (4 heures selon trafic) jusqu'au centre, où vous découvrez les routes des rizières et des montagnes. L'arrivée sur le centre est prévue en fin de journée le samedi.
- **Retour** : Transfert de Ubud jusqu'à l'aéroport dans un véhicule climatisé (2 heures). En fonction de l'horaire du vol, déjeuner sur le trajet. Un vol de nuit est prévu avec une arrivée en France le lendemain. Les horaires vous seront communiqués avec précisions quelques jours avant votre départ.

Nombre des bagages et poids : 1 bagage de 23kg en soute et 1 sac de 5kg en cabine.

Ces informations sont données à titre indicatif et seront confirmées au moment de la réservation.

Formalités administratives

Ces informations sont données à titre indicatif pour les ressortissants français, valables au 02/01/2024. (vérifiez leur actualité auprès de l'ambassade un mois environ avant votre départ), ou directement sur le site <http://www.diplomatie.gouv.fr/fr/conseils-aux-voyageurs/conseils-par-pays/indonesie/#entree>

Pour votre voyage, vous devez vous munir de :

- Votre passeport en cours de validité, valable au moins 6 mois après la date d'entrée en Indonésie, et avec des pages vierges en nombre suffisant pour y apposer le visa et les tampons d'entrée et de sortie du territoire. Le passeport doit être en très bon état : de nombreux ressortissants français se voient refuser l'accès au territoire indonésien à cause d'un passeport abîmé (pages déchirées, couverture en mauvais état, etc.) ou n'ayant pas une validité suffisante.
- VISA : il vous appartient d'établir votre visa touristique : E. Visa (VOA = Visa On Arrival)
=> Vous pouvez : soit établir votre visa Indonésien à votre arrivée à Bali, soit le faire en ligne sur le site : <https://molina.imigrasi.go.id/> (site en anglais)
> coût de 500.000 IDR (environ 35€)
> validité de 30 jours
- Taxe touristique : à partir de février 2024, une nouvelle taxe entrera en vigueur pour les touristes arrivant sur le sol indonésien. Chaque touriste devra régler la somme de 10 US Dollars (environ 9 euros) afin de soutenir les actions pour l'environnement, la culture et le développement des infrastructures.
- Remplir le formulaire de déclaration de soins de santé de l'application SatuSehat concernant Mpox et le présenter à votre compagnie aérienne à l'enregistrement : <https://sshp.kemkes.go.id/>
L'application peut être téléchargée depuis l'App Store d'Apple ou le Google Store pour les utilisateurs d'Android. L'application est disponible en anglais

> Ambassade d'Indonésie (fonctions consulaires assurées par l'Ambassade) :
47, rue Cortambert - 75116 Paris - Tél. : 01 45 03 07 60 - www.amb-indonesie.fr

Ces programmes sont donnés à titre indicatif et sont susceptibles de changer pour s'adapter aux conditions de pratique des sports.
Une modification de l'une de ces données économiques (carburants, redevances, taxes diverses, taux de change) pourra entraîner un réajustement de tarif avant ou après signature de votre groupe. Photos non contractuelles.

VOTRE CONTACT UCPA est à votre écoute du lundi au vendredi de 10h à 18h au 03 28 82 93 00 ou par email sophie@ucpa.asso.fr

Formalités de santé

- **Vaccinations** : Aucune vaccination n'est obligatoire en Indonésie. Nous vous recommandons cependant vivement d'être à jour pour les vaccinations classiques : diphtérie, tétanos, poliomyélite, en incluant rubéole, oreillons et rougeole chez l'enfant. Les vaccinations contre la tuberculose, la fièvre typhoïde et les hépatites A et B sont également recommandées. Encéphalite japonaise : cette maladie, qui n'existe qu'en Asie, se transmet par des moustiques, contre lesquels il est indispensable de se protéger. Dans le cadre d'un voyage touristique, la vaccination contre l'encéphalite japonaise n'est pas systématiquement recommandée. Consultez votre médecin traitant ou un centre de vaccinations internationales.
- **Paludisme** : Pour un séjour en Indonésie, il est indispensable de suivre un traitement antipaludéen, sauf à Bali. Consultez votre médecin ou l'Institut Pasteur un mois avant votre départ. Prévoir une protection individuelle contre les piqûres de moustiques, qui vous préviendra contre d'autres maladies virales transmises par les moustiques (dengue, chikungunya et zika).
- **Eau** : Il faut être très vigilant par rapport à l'eau : ne jamais boire d'eau en pleine nature, ni l'eau du robinet en ville (risque important : sévère "tourista" dans le cas le plus favorable). Boire de l'eau bouillie, ou traitée au Micropur Forte ou Aquatabs, ou mieux des boissons en bouteille fermée. Nous vous recommandons de ne pas vous baigner dans les rivières.
- **Soleil** : vous êtes sous les tropiques. N'oubliez pas de protéger votre épiderme des rayons du soleil. Gardez un tee-shirt, ou un sweat-shirt à manches longues, car vous prendriez des coups de soleil sans vous en rendre compte.
- **Pharmacie individuelle** : L'UCPA prévoit une pharmacie collective, cependant nous vous recommandons malgré tout d'emporter une petite pharmacie individuelle. Médicaments personnels, rouleau d'Elastoplast (largeur 5 cm) pour protéger vos pieds des ampoules, crème solaire efficace, antipaludéen, pommade anti-moustique spéciale "Tropiques", antidiarrhéique, aspirine, pastilles d'Aquatabs ou de Micropur Forte pour purifier l'eau et un antibiotique à spectre large.



Ces programmes sont donnés à titre indicatif et sont susceptibles de changer pour s'adapter aux conditions de pratique des sports. Une modification de l'une de ces données économiques (carburants, redevances, taxes diverses, taux de change) pourra entraîner un réajustement de tarif avant ou après signature de votre groupe. Photos non contractuelles.

VOTRE CONTACT UCPA est à votre écoute du lundi au vendredi de 10h à 18h au 03 28 82 93 00 ou par email sophie@ucpa.asso.fr

Langue

En Indonésie, l'indonésien est la langue officielle depuis l'indépendance. L'île de Bali a toutefois son propre dialecte mais pas de soucis, l'anglais y est couramment parlé.

Monnaie

La monnaie nationale est la roupie indonésienne (Rps) (1€ correspond environ à 15000 Rps). Il est facile de faire le change sur place, et privilégier les paiements en liquide plutôt qu'en carte (peu fréquents).

Décalage horaire

L'île de Bali a un décalage horaire d'environ +7h avec le fuseau français. Par exemple, quand il est 12h en France, il est 19h à Bali.

Dépenses annexes et pourboires

Selon la saison (touristique ou non), les prix varient sur l'île, mais restent beaucoup moins chers qu'en France. Les pourboires sont encore peu courants, hormis pour certains métiers spécifiques (chauffeurs, etc).

Prises électriques

Pas besoin d'adaptateur, puisque les prises locales sont de 220V et comprennent deux trous comme les nôtres.

VOTRE CONTACT

Sophie
sophie@ucpa.asso.fr
03 28 82 93 00

Ces programmes sont donnés à titre indicatif et sont susceptibles de changer pour s'adapter aux conditions de pratique des sports. Une modification de l'une de ces données économiques (carburants, redevances, taxes diverses, taux de change) pourra entraîner un réajustement de tarif avant ou après signature de votre groupe. Photos non contractuelles.

VOTRE CONTACT UCPA est à votre écoute du lundi au vendredi de 10h à 18h au 03 28 82 93 00 ou par email sophie@ucpa.asso.fr