



ESPRIT DE FAMILLE
SPORTS D'HIVER
2026-2027

UCPa
SPORT NATURE

groupes.ucpa.com

L'UCPA : C'EST QUOI ?

UNE MISSION

Le groupe associatif UCPA œuvre depuis plus de 50 ans en faveur d'un sport accessible à tous, non compétitif et vecteur de vivre-ensemble, de mixité et de bien-être. L'association est reconnue d'utilité sociale.

Nos collaborateurs se mobilisent pour faire vivre au plus grand nombre des expériences sportives qui permettent à chacun de s'épanouir, d'être plus confiant et de vivre une aventure collective qui crée du lien.

UN LIEU DE VIE UNIQUE : VILLAGE SPORTIF UCPA



Nos villages sportifs sont au pied des plus beaux domaines skiables



Chambres, restaurant, shop matériel, bar sous le même toit



Des espaces conviviaux, pour des moments de partage en famille, entre amis



L'animation intégrée dans le village sportif, Des after sports tous les jours à partir de 17h

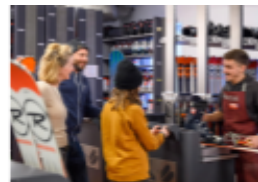
UN TOUT COMPRIS



Hébergement au pied des pistes



Les repas : Petit-déjeuner, déjeuner, dîner



Le matériel sportif avec les meilleurs équipements 6 jours



Forfait remontées mécaniques 6 jours



L'école de ski UCPA pour les enfants, les ados et les parents



Des temps forts pour les enfants et des moments privilégiés en famille

NOS FORMULES

Formule ski adultes et enfants à partir de 12 ans : Du lundi au vendredi tous niveaux, **4 séances de 2h30** le matin / après-midi encadrées par nos moniteurs expérimentés. - Débrief avec le moniteur pour tous les niveaux. Pour les débutants extra session dédiée le dimanche après-midi. Les groupes par niveaux peuvent mixer les enfants et les parents.

Formule snowboard adultes et enfants à partir de 12 ans : Du lundi au vendredi tous niveaux, **4 séances de 2h30** le matin / après-midi encadrées par nos moniteurs expérimentés. - Débrief avec le moniteur. **Ce programme n'est pas ouvert aux débutants.**

Formule découverte Hors-Piste : Ouverte aux personnes ayant un niveau ski sur piste confirmé : même programme que la formule ski ou snow mi-temps avec un moniteur spécialisé Hors-piste et tout le matériel de sécurité est fourni (D.V.A, pelle, sonde, petit-sac) - Cette formule n'est pas ouverte le 20/12 ainsi que le 27/12/2026.

Formule ski enfants de 6 à 11 ans : Du lundi au vendredi pour tous niveaux, **5 séances de 2h30** le matin / après-midi encadrées par nos moniteurs expérimentés. Pour les débutants session dédiée le dimanche après-midi- Débrief avec le moniteur pour tous les niveaux

Formule ski enfants de 3* à 5 ans : **Du dimanche** au vendredi tous niveaux, **6 séances de 2h30** (matin ou après-midi) encadrées par des moniteurs ESF (*Flaine les Lindars à partir de 4 ans).

NOS HÉBERGEMENTS

Notre offre Sport Famille est dédiée aux familles avec enfants. Chambres de 4 à 6 personnes selon nos hébergements. Nos quelques chambres de 2 personnes sont réservées aux familles monoparentales.

Retrouvez la description de nos séjours famille et de nos villages sportifs sur groupes.ucpa.com

FLAINE LES LINDARS

Haute savoie - Domaine Grand Massif

Profitez d'une station piétonne réputée pour son enneigement et son panorama imprenable sur l'ensemble du Massif du Mont Blanc. Tout au long de la saison, animations gratuites organisées par la station. La station de Flaine s'inscrit dans une démarche écologique de développement durable en s'intégrant dans le Grand Massif, premier domaine skiable au monde à être certifié Green Globe. Stéphane et son équipe, vous souhaitent la bienvenue.



DATES ET ZONES DE VACANCES - 2026/2027

| Formule & tarif par personne | Noël | Nouvel an | C | CA-AB | B | C | CA |
|---|--|-----------|---------|-------------|--------|--------|-------|
| | 20/12 | 27/12 | 7/02 | 14 et 21/02 | 28/02 | 4/04 | 11/04 |
| Ski mi-temps à partir de 16 ans | 1206 € | 1431 € | 1431 € | 1 431 € | 1359 € | 977 € | 932 € |
| Snowboard mi-temps* à partir de 16 ans | 1206 € | 1431 € | 1431 € | 1 431 € | 1359 € | 977 € | 932 € |
| Découverte ski hors-piste mi-temps à partir de 16 ans | | | 1571 € | 1571 € | 1499 € | 1117 € | |
| 12-15 ans : Ski ou snowboard* mi-temps | 965 € | 1145 € | 1 145 € | 1 145 € | 1087€ | 781 € | 745 € |
| 06-11 ans : Ski mi-temps | 844 € | 1002 € | 1002 € | 1002 € | 951€ | 684 € | 652 € |
| 04-05 ans : Ski mi-temps | 724 € | 859 € | 859 € | 859 € | 815 € | 586 € | 559 € |
| Option : 6 ans et + : | Samedi (jour de départ) : Prolongation de location matériel de ski et forfait remontées mécaniques, libération des chambre à 10h : + 60€/pp * | | | | | | |
| Option : 04-05 ans : | Samedi (jour de départ) : Prolongation de location matériel de ski et forfait remontées mécaniques, libération des chambre à 10h : + 30€/enfant | | | | | | |
| Option : | Arrivée la veille : Accueil le samedi à partir de 18h, check-in, mise à disposition des chambres, distribution matériel de ski possible mais non garanti, dîner, nuit : +65€/participant | | | | | | |
| Option : | Chambre communicantes : + 25€/participant | | | | | | |

Hébergement UCPA situé au forum en pied de piste bénéficiant :

- Restaurant avec terrasse : Petit déjeuner continental, déjeuner et dîner sous forme de buffet varié et thématique
- Espace de convivialité avec bar et cheminée
- Espace dédié club enfant et animations
- Chambres au calme accessibles par ascenseur
 - **Les chambres de 4 personnes** : Chambre avec 2 lits simples et 1 lit superposé, 1 salle de bain avec toilettes et rangements - Chambres réservées aux familles de 3 ou 4 pers.
 - **Les chambres de 2 personnes** : Chambre avec 2 lits simples, 1 salle de bain avec toilettes et rangements.
 - **Les chambres communicantes** sont composées de 2 chambres de 2 pers.
 - Linge de lit et de toilette à disposition sur votre lit à l'arrivée (housse de couette, drap, housse, taie d'oreiller, 1 drap de bain et 1 petite serviette par personne.)
 - Famille de 5 personnes : Répartition de la famille dans 2 chambres non communicantes

Les tarifs incluent :

- Séjour 7 Jours / 6 Nuits du dimanche 08h au samedi 10h
- Pension complète du petit-déjeuner du premier jour au petit-déjeuner du dernier jour,
- Forfait remontées mécaniques 6 jours
- Matériel 6 jours : ski, bâtons, chaussures et uniquement pour les enfants casque
- Encadrement selon la formule choisie : *Attention le snowboard n'est pas ouvert aux débutants
- Clubs enfant à partir de 4 ans : jeux et sorties
- Enfant de moins de 4 ans : séjour gratuit (merci d'apporter les repas pour les bébés). Matériel de puériculture sur demande et sous réserve de disponibilités (à vérifier avec le village sportif).

Non inclus:

- Assurances voyages
- Boissons : café, thé, softs, alcools
- Taxes de séjour pour les adultes (supplément obligatoire)
- Frais de dossier (supplément obligatoire)

PLAGNE CENTRE

Savoie - Domaine la Plagne

Au coeur du domaine de la Grande Plagne, le village UCPA est situé sur les pistes avec vue sur les montagnes. Plein ouest, l'hébergement est baigné de lumière et bénéficie d'un emplacement exceptionnel à 5mn à pied du coeur de la station.

Emilie et son équipe vous souhaitent la Bienvenue.



DATES ET ZONES DE VACANCES - 2026/2027

| | Noël | Nouvel an | C | CA-AB | B | C | CA | AB |
|---|---|--------------|-------------|--------------------|--------------|-------------|--------------|--------------|
| Formule & tarif par personne | 20/12 | 27/12 | 7/02 | 14 et 21/02 | 28/02 | 4/04 | 11/04 | 18/04 |
| Ski mi-temps à partir de 16 ans | 1287 € | 1472 € | 1472 € | 1472 € | 1395 € | 1017 € | 1017 € | 909 € |
| Snowboard* mi-temps à partir de 16 ans | 1287 € | 1472 € | 1472 € | 1472 € | 1395 € | 1017 € | 1017 € | 909 € |
| Découverte ski hors-piste mi-temps à partir de 16 ans | | | 1 612 € | 1 612 € | 1535 € | 1157 € | 1157 € | |
| 12-15 ans : Ski ou snowboard* mi-temps | 1030 € | 1177 € | 1177 € | 1177 € | 1116 € | 814 € | 814 € | 727 € |
| 06-11 ans : Ski mi-temps | 901 € | 1030 € | 1030 € | 1030 € | 977 € | 712 € | 712 € | 636 € |
| 03-05 ans : Ski mi-temps | 772€ | 883 € | 883 € | 883 € | 837 € | 610 € | 610 € | 545 € |
| Option : 6 ans et + : | Samedi (jour de départ) : Prolongation de location matériel de ski et forfait remontées mécaniques libération des chambre à 10h : + 60€/pp * | | | | | | | |
| Option : 03-05 ans : | Samedi (jour de départ) : Prolongation de location matériel de ski et forfait remontées mécaniques libération des chambre à 10h : + 30€/enfant * | | | | | | | |
| Option : | Arrivée la veille : Accueil le samedi à partir de 18h, check-in, mise à disposition des chambres, distribution matériel de ski possible mais non garanti, dîner : +65€/participant | | | | | | | |

Hébergement UCPA situé en pied de piste bénéficiant :

- Restaurant avec terrasse : Petit déjeuner continental, déjeuner et dîner sous forme de buffet varié et thématique
- Espace de convivialité avec bar
- Espace dédié club enfant et animations
- Chambres au calme accessibles par ascenseur
 - Les chambres de 4 personnes : Chambre avec 2 lits simples et 1 lit superposé avec rangement et 1 salle de bain et toilettes séparées. - Chambres réservées aux familles de 3 ou 4 pers. Chambres situées du 3ème au 6ème étage uniquement
 - Les chambres de 2 et 3 personnes Chambre avec 2 ou 3 lits simples avec rangements et 1 salle de bain avec toilettes. Chambres situées au 1er et au 2ème étage uniquement.
 - Linge de lit et de toilette à disposition sur votre lit à l'arrivée (housse de couette, drap, housse, taie d'oreiller, 1 drap de bain et 1 petite serviette par personne.)
 - Famille de 5 personnes : répartition de la famille dans 2 chambres non communicantes

Les tarifs incluent :

- Séjour 7 Jours / 6 Nuits du dimanche 08h au samedi 10h
- Pension complète du petit-déjeuner du premier jour au petit-déjeuner du dernier jour,
- Forfait remontées mécaniques 6 jours
- Matériel 6 jours : ski, bâtons, chaussures et uniquement pour les enfants casque
- Encadrement selon la formule choisie : *Attention le snowboard n'est pas ouvert aux débutants
- Clubs enfant à partir de 3 ans : jeux et sorties
- Enfant de moins de 3 ans : séjour gratuit (merci d'apporter les repas pour les bébés). Matériel de puériculture sur demande et sous réserve de disponibilités (à vérifier avec le village sportif).

Non inclus:

- Assurances voyages
- Boissons : café, thé, softs, alcools
- Taxes de séjour pour les adultes (Supplément obligatoire)
- Frais de dossier (Supplément obligatoire)



VALLOIRE

Savoie - Domaine Valloire/Valmeinier

Valloire, ou la "Vallée d'or", est un village savoyard de charme doté d'un vaste domaine skiable très bien enneigé. Vous profitez d'un ski de qualité, dans une ambiance conviviale, loin des hordes de skieurs. Ambiance village authentique. Benoit et son équipe vous souhaitent la Bienvenue.

Hébergement UCPA situé en pied de piste bénéficiant :

- Restaurant avec terrasse : Petit déjeuner continental, déjeuner et dîner sous forme de buffet varié et thématique
 - Espace de convivialité avec bar
 - Espace dédié club enfant et animations
 - Chambres accessibles par ascenseur
-
- **Chambre cabine de 4 personnes** : Espace chambre avec 2 lits superposés (4 couchages) 1 salle de bain, 1 toilette. Chambres réservées aux familles de 3 ou 4 pers.
 - **Chambre cabine de 3 personnes** : Espace chambre avec 1 lit simple et 1 lit superposés (2 couchages), 1 salle de bain, 1 toilette. Chambres réservées aux familles de 3 ou 2 pers
 - **Chambre de 2 personnes** : Espace chambre avec 2 lits simples (lit double possible en rapprochant 2 lits simples) équipées d'une salle de bain avec toilettes.
 - Le village sportif dispose d'une seule chambre de 6 couchages.
 - Linge de lit et de toilette à disposition sur votre lit à l'arrivée (housse de couette, drap, housse, taie d'oreiller, 1 drap de bain et 1 petite serviette par personne.)



Agora vue terrasse



Chambre 4 pers. CABINE



Chambre 3 pers. CABINE

VALLOIRE

Savoie - Domaine Valloire/Valmeinier

| Formule & tarif par personne | DATES ET ZONES DE VACANCES - 2026/2027 | | | | | |
|---|---|-----------|---------|----------------|--------|--------|
| | Noël | Nouvel an | C | CA-AB | B | C |
| | 20/12 | 27/12 | 7/02 | 14 et 21/02 | 28/02 | 4/04 |
| Ski mi-temps à partir de 16 ans | 1098 € | 1323 € | 1 323 € | 1 323 € | 1251 € | 869 € |
| Snowboard* mi-temps à partir de 16 ans | 1098 € | 1323 € | 1 323 € | 1 323 € | 1251 € | 869 € |
| Découverte ski hors-piste mi-temps à partir de 16 ans | | | 1 463 € | 1 463 € | 1391 € | 1009 € |
| 12-15 ans : Ski ou snowboard* mi-temps | 878 € | 1058 € | 1058 € | 1058 € | 1001 € | 695 € |
| 06-11 ans : Ski mi-temps | 769 € | 926 € | 926 € | 926 € | 876 € | 608 € |
| 03-05 ans : Ski mi-temps | 659 € | 794 € | 794 € | 794 € | 751 € | 521 € |
| Option : 6 ans et + : | Samedi (jour de départ) : Prolongation de location matériel de ski et forfait remontées mécaniques, libération des chambre à 10h : + 60€/pp * | | | | | |
| Option : 3-5 ans : | Samedi (jour de départ) : Prolongation de location matériel de ski et forfait remontées mécaniques, libération des chambre à 10h : + 30€/enfant * | | | | | |
| Option : | Arrivée la veille : Accueil le samedi à partir de 18h, check-in, mise à disposition des chambres, distribution matériel de ski possible mais non garanti, dîner : +65€/participant | | | | | |

Les tarifs comprennent :

- Séjour 7 Jours / 6 Nuits du dimanche 08h au samedi 10h
- Hébergement en chambre de type "Cabine" de 2 à 4 personnes
- Mise à disposition des chambres du dimanche matin au samedi 10h.
- **Pension complète** du petit-déjeuner du premier jour au petit-déjeuner du dernier jour,
- **Forfait remontées mécaniques 6 jours**
- **Matériel 6 jours** : ski, bâtons, chaussures et uniquement pour les enfants casque
- Encadrement selon la formule choisie - *Attention le snowboard n'est pas ouvert aux débutants
- **Clubs enfant à partir de 3 ans** : jeux et sorties
- Enfant de moins de 3 ans : séjour gratuit (merci d'apporter les repas pour les bébés). Matériel de puériculture sur demande et sous réserve de disponibilité (à valider avec le village sportif).

Non inclus:

- Assurances voyages
- Boissons : café, thé, softs, alcools
- Taxes de séjour pour les adultes (supplément obligatoire)
- Frais de dossier (supplément obligatoire)

*DÉJEUNER DU SAMEDI MIDI NON INCLUS ET NON POSSIBLE MÊME AVEC SUPPLÉMENT ET LIBÉRATION DES CHAMBRES À 10H.

NOUS SOMMES À VOS CÔTÉS

NOS ENGAGEMENTS

- Un interlocuteur dédié.
- Une réponse à vos demandes sous 48 heures.
- Un accompagnement dans la mise en place de votre projet.
- Des fiches supports pour vous donner un maximum d'informations.
- Des séjours variés pour répondre à vos besoins.



L'équipe UCPA est à votre disposition du lundi au vendredi de 10H à 18H sans interruption.

Retrouvez l'ensemble de l'offre sur : groupes.ucpa.com



LES ASSURANCES VOYAGE & ASSISTANCE

Votre séjour à l'UCPA comprend une assurance Responsabilité Civile souscrite auprès de la compagnie MAIF pour l'ensemble des participants.

Toutefois nous vous invitons vivement à souscrire à une assurance complémentaire qui vous garantira une meilleure couverture et vous permettra d'organiser votre classe de découverte en toute sérénité.

Avec notre partenaire **XPLORASSUR**, nous avons négocié pour vous plusieurs formules d'assurance présentées ci-dessous en fonction de vos besoins.

- L'assurance Multirisque en option sans garantie d'annulation : +17€/pers.
- L'assurance Multirisque en option avec garantie d'annulation : +29€/pers.

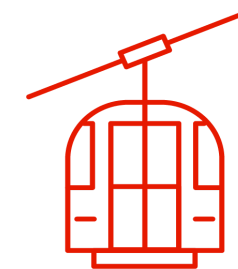


CONTACTS & RENSEIGNEMENTS

groupes@ucpa.asso.fr



UCPA SPORT VACANCES - Association loi 1901 à but non lucratif. L'UCPA est agréée par les pouvoirs publics, entreprise solidaire, association de jeunesse et d'éducation populaire, fédération sportive et partenaire de l'éducation nationale - Siret : 775 682 040 01964 - APE : 9519Z - N°AF : 84075110249 - Garantie financière : UNAT, 8 rue César Franck 75015 Paris - Garantie responsabilité civile professionnelle : ALLIANZ IARD, 87 rue de Richelieu 75002 Paris - Coordonnées bancaires : Crédit Coopératif 42559 0005 43020015382 68 - Siège Social : 21 rue de Stalingrad - CS 30517 - 94761 ARCUIS CEDEX - Tél. : 01 45 87 45 87 -



Retrouvez la description de nos séjours famille et de nos villages sportifs sur groupes.ucpa.com