



Wellness Sport  
Camping

---

UCPa



*Le Malazéou*

AX-LES-THERMES | PYRÉNÉES ARIÉGEOISES | OCCITANIE 

HIVER-PRINTEMPS & ÉTÉ-AUTOMNE | [AXLESTHERMES.WELLNESS-SPORT-CAMPING.COM](https://axlesthermes.wellness-sport-camping.com)

TARIFS CSE ALLOTTEMENT 2026/2027

## Les Pyrénées Ariégeoises :

### la destination nature pour se ressourcer, été comme hiver

Entre sommets enneigés, rivières sauvages et sentiers de randonnée, les Pyrénées ariégeoises offrent un terrain de jeux exceptionnel en toute saison.

Idéalement situé au cœur de la Haute-Ariège, notre camping 4 étoiles est le point de chute parfait pour explorer la région.

Nous proposons la location de chalets et mobil-homes récents (4 à 8 personnes), indépendants et chauffés, au sein d'un parc arboré de 6 hectares en bord de rivière.

À 1 km des Thermes d'Ax-les-Thermes avec tous les commerces et services et à proximité des stations de ski Ax 3 Domaines ou au Plateau de Beille.

Aux portes de l'Andorre : pour une escapade shopping ou montagne au Pas de la Case.

Des services 4 étoiles pour tous : Que vous soyez en famille pendant les vacances scolaires, en couple pour un séjour bien-être ou entre amis, profitez de notre salle de sport, de nos cours de yoga, et de notre restaurant L'Annexe valorisant les produits locaux.

En été, détendez-vous dans notre piscine chauffée face aux montagnes.

Le Malazéou vous accueille de mi-décembre à fin octobre à des tarifs accessibles.

#### L'Esprit « Wellness Sport » & Activités Zen

Vivez l'expérience Wellness Sport Camping UCPA au quotidien grâce à nos activités incluses dans votre séjour, conçues pour reconnecter le corps et l'esprit :  
Programme Zen en libre accès : Yoga, respiration guidée et éveil musculaire accessibles à tous, pour une préparation au sport ou une récupération en douceur. ( Infrastructures dédiées : Accès à notre salle de sport et à la piscine chauffée (en saison) pour compléter votre parenthèse bien-être.

#### Nouveauté ! Parenthèse Bien-Être à Ax-les-Thermes

Offrez à vos salariés le pouvoir des eaux les plus chaudes des Pyrénées. Que ce soit pour une pause de quelques heures ou une cure de régénération complète, choisissez l'expérience qui vous ressemble :

##### Option DÉCOUVERTE AQUA (3h) – 65 €

Le concentré de détente au choix selon vos besoins.

3 Formules sur-mesure :

Découverte : Bien-être global & massage Milo.

Respire : Idéal pour toute la famille et le confort respiratoire.

Sport : Récupération optimale et détente musculaire.

**Le + :** Accès libre à l'espace détente (piscine, jacuzzis, hammam, sauna).

##### Option AQUA DÉTOX (2 jours) – 119 €

Le programme scientifique pour une renaissance physique et mentale.

8 Soins Thermaux : 4 soins par jour (Vaporarium, douche à jets, drainage, bain en immersion).

Bilan MASAK : Un diagnostic personnalisé innovant (Pr C. Hausswirth) en début et fin de séjour pour mesurer vos progrès.

**Le + :** Accès illimité à l'espace détente durant les deux jours.



#### L'Annexe : Le cœur gourmand et vivant du camping

Bien plus qu'un simple lieu de restauration, le restaurant L'Annexe est le point de ralliement des passionnés de montagne :

**Bar & Partage :** Pour un cocktail au coucher du soleil ou un débriefing de vos exploits de la journée, l'équipe de Patrice, vous accueille pour un moment de pure convivialité.

**Cuisine de Terroir :** Notre table met à l'honneur les producteurs locaux. Savourez nos spécialités (raclettes, fondues) et nos plats de saison dans une ambiance décontractée.

#### Soirées sous les étoiles & Braseros

Pour les amoureux du ciel pur ariégeois, rendez-vous sur la place du village en bordure de rivière. À la tombée de la nuit, nos braseros s'allument pour réchauffer vos échanges et créer des souvenirs magiques autour du feu.

#### OUVERTURE

7 jours / 7 pendant les vacances scolaires  
du vendredi au dimanche hors vacances scolaires

Les thermes se trouvent au centre du village et sont desservies par la navette gratuite toute les 10mn devant le camping en hiver ou à 20mn par un accès piéton depuis le camping.



Pourquoi choisir Ax-les-Thermes ?

Pour combiner l'air pur de la montagne et les vertus curatives d'une eau millénaire. Une pause santé indispensable pour recharger les batteries !



## *En hiver, votre camp de base idéal pour le ski et les sports d'hiver en Ariège*

En hiver, le Wellness Sport Camping Le Malazéou se transforme en véritable village de montagne. Situé à Ax-les-Thermes, notre établissement est le point de départ privilégié pour profiter des stations de ski des Pyrénées ariégeoises.

Accès direct à Ax 3 Domaines et services exclusifs  
Oubliez la voiture ! Grâce à la navette gratuite (à 10 min du télécabine), accédez facilement aux 80 km de pistes d'Ax 3 Domaines.

Forfaits de ski simplifiés : Réservez votre pass sur ax.ski jusqu'à 7 jours avant votre arrivée (séjours de 2 nuits+) : vos forfaits vous attendent directement à l'accueil du camping.

Location de matériel : Profitez de 20 % de remise chez notre partenaire Intersport Eskimo Sport (à 150 m du camping). Réservez en ligne pour un équipement prêt dès votre premier matin.

Hébergements confortables et après-ski gourmand  
Nos chalets et mobil-homes isolés et chauffés de 4 à 8 personnes, vous garantissent un cocon douillet après une journée sur les pistes. Le soir, retrouvez l'ambiance chaleureuse de notre restaurant L'Annexe : brasero, raclettes, fondues et produits locaux.

## *L'été, détente, piscine et Esprit Wellness Sport Camping UCPA*

Le cœur du camping bat au rythme de la convivialité et du bien-être :

Espace Aquatique : Plongez dans notre piscine chauffée (ouverte du 1er juin au 30 septembre) face aux montagnes.

**Activités Incluses** : Pendant les vacances scolaires, profitez du Club Enfants (6-13 ans) et de nos séances de yoga pour une déconnexion totale.

Convivialité 4\* : Tournois de pétanque, soirées animées et dîners en terrasse au restaurant L'Annexe.

Un terrain de jeux XXL pour l'aventure  
Tout autour du camping, les Pyrénées ariégeoises dévoilent leur caractère sauvage :  
Randonnée & VTT : Explorez plus de 5 000 km de sentiers balisés, à pied, à cheval ou à vélo (proximité des cols mythiques et bike parks).

Sensations Fortes : Rafting sur l'Ariège, canyoning, escalade, via ferrata, parapente ou kayak... l'adrénaline est à portée de main.

Nature Préservée : À 25 minutes, la Réserve Nationale d'Orlu vous attend pour observer marmottes et isards dans un site naturel d'exception.

Le soir au Malazéou : Retrouvez l'esprit « camp de base » autour de notre brasero du restaurant L'Annexe. Dégustez une cuisine de saison issue des producteurs locaux, partagez vos exploits de la journée en musique ou vibrez devant un match de rugby dans une ambiance chaleureuse.



# Votre hébergement tout confort



Le camping borde la rivière l'Ariège, nos chalets et mobil-homes sont disposés dans un parc de 6 ha au soleil ou à l'ombre des arbres avec vue sur les montagnes environnantes. Nos locations sont toutes équipées de terrasse, TV écran plat et wifi, et fin prêts à vous accueillir pour des vacances 100 % plein air et wellness !

## CHALET BOIS CONFORT 2 CHAMBRES

4 / 6 PERSONNES | 35 M2 | FAÇADE ET TERRASSE BOIS COUVERTE

### Authenticité & Modularité

L'alliance parfaite du charme naturel et de la fonctionnalité. Avec son ossature bois et sa grande terrasse couverte, ce chalet est un véritable cocon lumineux idéal pour se ressourcer en famille ou entre amis.

### Les atouts charme :

- Esprit Nature : Une structure en bois qui s'intègre parfaitement au paysage, pour une déconnexion immédiate.
- Capacité Adaptable : Un salon spacieux avec banquettes convertibles permettant d'accueillir jusqu'à 6 personnes très facilement.
- Confort Connecté : Profitez d'un accès Wifi gratuit inclus pour rester proche de vos proches.
- Extérieur Tout Temps : Sa terrasse couverte de 15 m<sup>2</sup> vous permet de déjeuner dehors, qu'il y ait un grand soleil ou une petite pluie d'été.

### Espaces Nuit

- 1 chambre avec un lit double 140 x 190
- 1 chambre avec 2 lits côte à côte 80 x 190
- Couettes et oreillers fournis

**Vie commune:** Salon cosy avec TV, cuisine 100% équipée, Salle de bain & Wc séparés

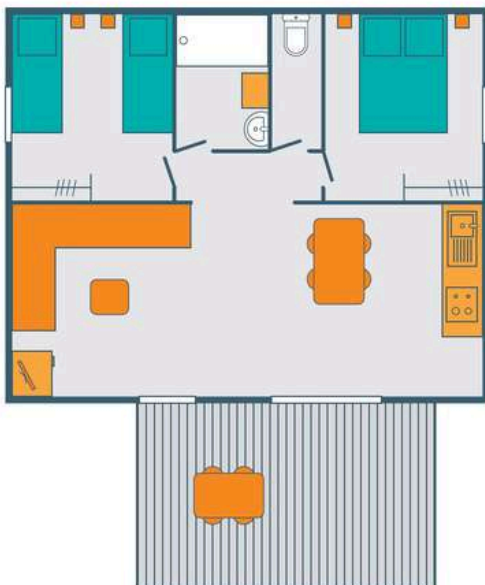
**Extérieur:** terrasse bois abritée, mobilier de jardin + 2 chiliennes incluses

**Services inclus :** Couettes, oreillers, kit de bienvenue , wifi.  
Options disponibles : location de draps et kits de serviettes

**Notre avis:** Un hébergement "valeur sûre" qui séduit par son côté spacieux et son ambiance bois très appréciée des vacanciers.

665€\* la semaine vacances de février

672€\* la semaine en été



\*"à partir de" tarif CSE 2027

# Votre hébergement tout confort



## MOBIL HOME PREMIUM

4 à 6 Personnes | 32 m<sup>2</sup> | 2 Suites Privatives | CLIMATISATION

Le fleuron de notre nouvelle gamme. Conçu pour offrir une autonomie absolue, ce modèle est l'allié idéal des couples d'amis ou des familles avec ados. Le luxe de ne rien partager... sauf les bons moments !.

### Pourquoi vos bénéficiaires vont l'adorer :

- Double Suite VIP : Deux chambres disposant chacune de sa propre salle de bains avec douche extra-large et WC indépendant.
- Confort 4 Saisons : Équipé de la climatisation pour des nuits fraîches même en plein été.
- Équipement Premium : Lave-vaisselle, TV écran plat, machine à café à capsules et Wifi gratuit inclus.
- Modularité : Un grand salon avec canapé convertible permettant d'accueillir jusqu'à 6 personnes sans compromis.

### Espaces Nuit

- Suite 1 lit queen size 160X200 matelas confort, volet roulant, radiateur, salle de bains et w.-c. séparé dans la chambre
- Suite 2 chambre avec 2 lits jumeaux 80 x 190, volet roulant, radiateur, Salle de bains et w.-c. séparé dans la chambre.
- Couettes et oreillers fournis

**Vie commune:** Cuisine équipée , lave vaisselle, four, cafetière Nespresso, aspirateur & radiateurs, salon spacieux avec TV, climatisation réversible

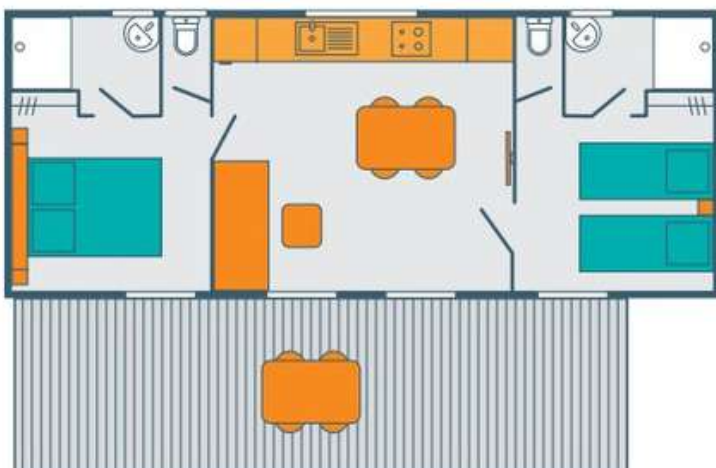
**Extérieur:** terrasse bois abritée, mobilier de jardin + 2 chiliennes incluses

**Services inclus :** Couettes, oreillers, kit de bienvenue , wifi.  
Options disponibles : location de draps et kits de serviettes

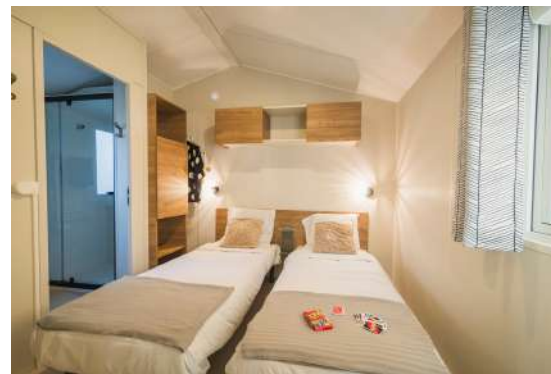
**Notre avis:** La nouveauté 2026 incontournable. Un hébergement qui combine le standing d'un hôtel et la convivialité du plein air. Un succès garanti auprès de vos salariés !

772€\* la semaine vacances de février

779€\* la semaine en été



\*"à partir de" tarif CSE 2027



## NOUVEAUTE 2026

### MOBIL HOME PREMIUM

#### Le "Premium" Format XL

6 à 8 Personnes | 40 m<sup>2</sup> | 3 Chambres & 2 SdB | CLIMATISATION

Le sommet du confort pour les grandes tribus ! Avec ses 40 m<sup>2</sup> baignés de lumière, ce modèle "Nouvelle Génération" combine espace monumental, équipements de pointe et climatisation pour des vacances sans aucun compromis.

#### Les points forts "Grand Confort" :

- Espace Master Suite : Une chambre parentale avec lit Queen Size (160x200), salle de bains et WC privés.
- Le Coin des Enfants/Amis : Deux chambres dédiées qui se partagent une seconde salle de bains et un WC indépendant.
- Cuisine Grand Chef : Équipement complet avec lave-vaisselle, machine à capsules, grille-pain et grand frigo/congélo.
- L'Esprit Lounge : Un salon spacieux avec canapé convertible (2 pers.), TV écran plat et Wifi gratuit inclus.

#### Espaces Nuit

CHAMBRE 1 • 1 lit 160 x 200 avec matelas confort • Tête de lit avec liseuse • Volet roulant • Radiateur • Salle de bains avec w.-c. dans la chambre  
CHAMBRE 2 • 2 lits 80 x 190 • Volet roulant • Radiateur  
CHAMBRE 3 • 2 lits 80 x 190 • Volet roulant • Radiateur  
Couettes et oreillers fournis

#### Vie commune:

Cuisine équipée , lave vaisselle, four, cafetière Nespresso, aspirateur, salon spacieux avec TV , climatisation , salon avec canapé convertible pour 2 personnes et TV écran plat.

#### Extérieur

Terrasse bois avec pergola , mobilier extérieur + 2 chiliennes

**Services inclus :** Couettes, oreillers, kit de bienvenue , wifi.

Options disponibles : location de draps et kits de serviettes

**Notre avis :** C'est l'hébergement ultime pour satisfaire les familles nombreuses ou les séjours entre amis. Un volume record et une prestation haut de gamme qui garantissent des retours 100% positifs.

845€\* la semaine vacances de février

852€\* la semaine en été



\*"à partir de" tarif CSE 2027

# PARTENARIAT CSE 2026

## Formule "Allotement"

C'EST LA FORMULE «BONUS» QUI PERMET DE BÉNÉFICIER DE PLACES GARANTIES SUR TOUTES LES PÉRIODES QUI VOUS INTÉRESSENT, JUSQU'À UNE DATE DE RÉTROCESSION

### LES AVANTAGES

- LE CHOIX DE VOS TYPES D'HÉBERGEMENTS ET DE VOS DATES DE RÉSERVATION. (SELON DISPONIBILITÉS)
- UNE GARANTIE DE LEUR DISPONIBILITÉ POUR VOUS JUSQU'À LA DATE DE RÉTROCESSION
- DES RÉDUCTIONS ALLANT DE -5% À 15% EN FONCTION DES PÉRIODES CHOISIES.
- LES FRAIS DE DOSSIERS VOUS SONT OFFERTS.



**DATE DE RETROCESSION**  
**HIVER 13/11/2026**  
**PRINTEMPS 15/02/2027**  
**ÉTÉ 15/04/2027**

**-5%**

Vacances scolaires de Noël, de Février  
Week Ascension et Pentecote  
et vacances d'Été.

**-10%  
à -15%**

Hors vacances scolaires (hors WE 1er &  
8, Ascension et pentecote)  
Vacances du Printemps et Toussaint

### DECouvrez LES WELLNESS SPORT CAMPING UCPA



#### **WELLNESS SPORT CAMPING AX-LES-THERMES**

Pyrénées Ariégeoise

Ouvert du 19/12/2025 au 1/11/2026



[ax-les-thermes.wellness-sport-camping.com](http://ax-les-thermes.wellness-sport-camping.com)



#### **WELLNESS SPORT CAMPING LOUDENVIELLE**

Hautes Pyrénées

Ouvert du 19/12/2025 au 1/11/2026



[loudenvielle.wellness-sport-camping.com](http://loudenvielle.wellness-sport-camping.com)



#### **WELLNESS SPORT CAMPING CARCANS**

Gironde

Ouvert du 10/04/2026 au 13/09/2026

[carcans.wellness-sport-camping.com](http://carcans.wellness-sport-camping.com)



Tarifs CSE  
2026/2027

		Chalet Bois 4/6 Pers 2Ch 35m2 TV		Mobilhome Premium 4/6 Pers 2 Ch 2 SDB 32m2 TV Climatisation		Mobilhome Premium 6/8 Pers 3 Ch 2 SDB 42m2 TV Climatisation		
		Tarif public	Tarif CSE	Tarif public	Tarif CSE	Tarif public	Tarif CSE	
		Rénovation 2026/2027		1er année exploitation 2026		1er année exploitation 2026		
<b>Formule SEMAINE Vacances de Noel - 1er de l'an 2026</b>								
	du samedi 19/12 au samedi 26/12	7 nuits	791 €	770 €	833 €	805 €	903 €	875 €
	du samedi 26/12 au samedi 02/01	7 nuits	854 €	840 €	924 €	910 €	1 008 €	980 €
<b>Formule SEMAINE Janvier 2027</b>								
	du samedi 2/01 au samedi 9/01	7 nuits	535 €	505 €	589 €	555 €	669 €	625 €
	du samedi 9/01 au samedi 16/01	7 nuits	506 €	470 €	564 €	525 €	650 €	600 €
	du samedi 16/01 au samedi 23/01	7 nuits	506 €	470 €	564 €	525 €	655 €	605 €
	du samedi 23/01 au samedi 30/01	7 nuits	506 €	470 €	564 €	525 €	655 €	605 €
	du samedi 30/01 au samedi 6/02	7 nuits	477 €	445 €	3 037 €	490 €	611 €	565 €
<b>Formule WEEK END Janvier 2027</b>								
	du vendredi 8/01 au dimanche 10/01	2 nuits	186 €	170 €	214 €	200 €	240 €	220 €
	du vendredi 15/01 au dimanche 17/01	2 nuits	186 €	170 €	214 €	200 €	250 €	230 €
	du vendredi 22/01 au dimanche 24/01	2 nuits	186 €	170 €	214 €	200 €	250 €	230 €
	du vendredi 29/01 au dimanche 31/02	2 nuits	186 €	170 €	214 €	200 €	250 €	230 €
<b>Formule SEMAINE Vacances Hiver 2027</b>								
	du samedi 6/02 au samedi 13/02 - Zone C	7 nuits	826 €	805 €	917 €	875 €	1 043 €	1 015 €
	du samedi 13/02 au samedi 20/02 - Zone AC	7 nuits	826 €	805 €	917 €	875 €	1 043 €	1 015 €
	du samedi 20/02 au samedi 27/02 - Zone BA	7 nuits	721 €	700 €	798 €	770 €	917 €	875 €
	du samedi 27/02 au samedi 6/03 - Zone B	7 nuits	721 €	700 €	798 €	770 €	917 €	875 €
<b>Formule SEMAINE Mars 2027</b>								
	du samedi 6/03 au samedi 13/03	7 nuits	611 €	560 €	666 €	635 €	786 €	740 €
	du samedi 13/03 au samedi 20/03	7 nuits	506 €	470	564 €	525	647 €	600
	du samedi 20/03 au samedi 27/03	7 nuits	506 €	505 €	564 €	560 €	639 €	630 €
<b>Formule WEEK END Mars 2027</b>								
	du vendredi 5/03 au dimanche 7/03	2 nuits	206 €	180 €	228 €	200 €	262 €	250 €
	du vendredi 12/03 au dimanche 14/03	2 nuits	186 €	150 €	214 €	170 €	250 €	230 €
	du vendredi 19/03 au dimanche 21/03	2 nuits	186 €	155 €	214 €	175 €	234 €	225 €
	du vendredi 26/03 au lundi 29/03 - WE de Paques	3 nuits	279 €	240 €	321 €	270 €	351 €	345 €
<b>Formule SEMAINE Vacances de Printemps 2027</b>								
	du samedi 3/04 au samedi 10/04 - Zone C	7 nuits	496 €	460 €	538 €	500 €	628 €	585 €
	du samedi 10/04 au samedi 17/04 - Zone AC	7 nuits	486 €	450 €	528 €	495 €	617 €	575 €
	du samedi 17/04 au samedi 24/04 - Zone BA	7 nuits	486 €	450 €	528 €	495 €	617 €	575 €
	du samedi 24/04 au samedi 1/05 - Zone B	7 nuits	486 €	450 €	528 €	495 €	617 €	575 €
<b>Formule WEEK END Mai 2027</b>								
	du mercredi 6/05 au dimanche 9/05 - WE Ascension	4 nuits	314 €	300 €	354 €	340 €	400 €	390 €
	du vendredi 14/05 au lundi 17/05 - WE Pentecote	3 nuits	249 €	235 €	279 €	265 €	318 €	310 €
<b>Formule SEMAINE Mai - Juin 2027</b>								
	du samedi 1/05 au samedi 8/05	7 nuits	509 €	475 €	560 €	530 €	646 €	610 €
	du samedi 8/05 au samedi 15/05	7 nuits	491 €	455 €	536 €	500 €	622 €	580 €
	du samedi 15/05 au samedi 22/05	7 nuits	509 €	475 €	536 €	505 €	646 €	610 €
	du samedi 22/05 au samedi 29/05	7 nuits	491 €	450 €	536 €	495 €	622 €	575 €
	du samedi 29/05 au samedi 5/06	7 nuits	518 €	475 €	563 €	520 €	646 €	595 €
	du samedi 5/06 au samedi 12/06	7 nuits	545 €	500 €	590 €	545 €	670 €	615 €
	du samedi 12/06 au samedi 19/06	7 nuits	545 €	500 €	595 €	550 €	670 €	615 €
	du samedi 19/06 au samedi 26/06	7 nuits	545 €	500 €	590 €	545 €	670 €	615 €
	du samedi 26/06 au samedi 3/07	7 nuits	600 €	460 €	655 €	500 €	754 €	570 €
<b>Formule SEMAINE Vacances Eté 2027</b>								
	du samedi 3/07 au samedi 10/07	7 nuits	700 €	665 €	805 €	770 €	924 €	910 €
	du samedi 10/07 au samedi 17/07	7 nuits	735 €	700 €	840 €	805 €	1 092 €	1 050 €
	du samedi 17/07 au samedi 24/07	7 nuits	735 €	700 €	840 €	805 €	1 092 €	1 050 €
	du samedi 24/07 au samedi 31/07	7 nuits	735 €	700 €	840 €	805 €	1 092 €	1 050 €
	du samedi 31/07 au samedi 7/08	7 nuits	1 120 €	1 085 €	1 260 €	1 225 €	1 477 €	1 435 €
	du samedi 7/08 au samedi 14/08	7 nuits	1 120 €	1 085 €	1 260 €	1 225 €	1 477 €	1 435 €
	du samedi 14/08 au samedi 21/08	7 nuits	1 120 €	1 085 €	1 260 €	1 225 €	1 477 €	1 435 €
	du samedi 21/08 au samedi 28/08	7 nuits	735 €	700 €	910 €	875 €	1 113 €	1 085 €
<b>Formule SEMAINE Septembre Octobre 2027</b>								
	du samedi 28/08 au samedi 4/09	7 nuits	615 €	585 €	700 €	670 €	834 €	795 €
	du samedi 4/09 au samedi 11/09	7 nuits	620 €	575 €	690 €	645 €	815 €	760 €
	du samedi 11/09 au samedi 18/09	7 nuits	620 €	575 €	690 €	645 €	805 €	750 €
	du samedi 18/09 au samedi 25/09	7 nuits	620 €	575 €	690 €	645 €	795 €	740 €
	du samedi 25/09 au samedi 2/10	7 nuits	515 €	475 €	585 €	545 €	630 €	585 €
	du samedi 2/10 au samedi 9/10	7 nuits	485 €	450 €	555 €	520 €	600 €	555 €
	du samedi 9/10 au samedi 16/10	7 nuits	485 €	450 €	555 €	520 €	600 €	555 €
	du samedi 16/10 au samedi 23/10	7 nuits	485 €	450 €	555 €	520 €	600 €	555 €
	du samedi 23/10 au samedi 30/10	7 nuits	485 €	450 €	555 €	520 €	600 €	555 €

## TARIFS DES SERVICES & TAXES 2027

Taxe de séjour+18 ans ( Tarif 2026 soumis à augmentation en 2027)	nuit/pers	0,79 €
Taxe Eco participation ( Tarif 2026 soumis à augmentation en 2027)	nuit/pers	0,41 €
Frais de réservation téléphone, mail - Offert	séjour	10,00 €
Caution carte bleue / chèque (non encaissée)	séjour	400,00 €
Assurance annulation	séjour	4,43%
Animaux admis tenus en laisse dans le camping (1 seul par hébergement - Interdit chien catégorie 1 et 2)	séjour	4,00 €
Voiture ou moto supplémentaire	nuit	5,00 €
Forfait ménage	séjour	95,00 €
Location draps + taies	séjour/lit	12,00 €
Location Kit serviette	séjour/pers	12,00 €
Pret gratuit Kit BB sur réservation	nuit	5,00 €
Laverie Lave linge	unité	7 €
Laverie Séche linge	unité	3 €

Tarifs établis le 31/03/2026 sous réserve de modification

WELLNESS SPORT CAMPING UCPA AX-LES-THERMES Camping Le Malazéou - RN20 - 09110  
AX-LES-THERMES

N° Siret 42115427900010 - N°RCS B 421 154 279 Code APE 5530Z - N° TVA Intracom. FR 19421154279  
WELLNESS SPORT CAMPING est une marque du Groupe Associatif UCPA

## NOS SERVICES

### EQUIPEMENTS:

L'accès à la piscine chauffée du 1er juin à fin septembre  
Boulodrome, aires de jeux pour enfants  
Salle de sport  
Pas de Tir à l'arc  
Restaurant "L'Annexe", cuisine maison & locale

### ANIMATIONS/ACTIVITES vacances scolaires

L'accès aux séance Bien être , Yoga : séances à partir de 12 ans

L'accès au club enfant 6-12 ans pendant les vacances scolaires . Ateliers créatifs proposés 5 jours/7

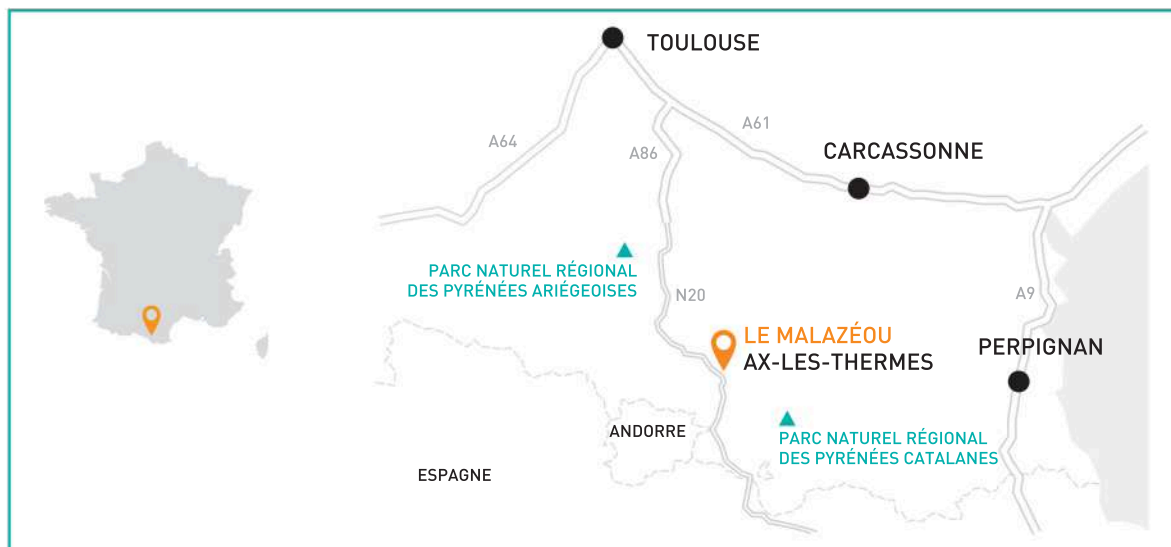
L'accès aux animations sportives, spectacle et soirée pendant les vacances scolaires

Des réductions chez nos partenaires (ski, bains du Couloubrets..etc)

Tél. 05 61 64 69 14

hello-ax-les-thermes@wellness-sport-camping.com  
ax-les-thermes.wellness-sport-camping.com





## Accès

Axe Toulouse-Barcelone sur RN20, à 1,5 km du centre d'Ax-les-Thermes

- Gare la plus proche : Ax-Les-Thermes à 800 m
- Ville la plus proche : Ax-les-Thermes à 1,5 km
- Aéroport le plus proche : Toulouse à 140 km



## informations & réservations

AXLESTHERMES.WELLNESS-SPORT-CAMPING.COM | HELLO-AX-LES-THERMES@WELLNESS-SPORT-CAMPING.COM  
+33 (0)5 61 64 69 14

WELLNESS SPORT CAMPING LE MALAZÉOU ★★★★★ | RN20 | 09110 AX-LES-THERMES

WELLNESS SPORT CAMPING est une marque du Groupe Associatif UCPA

